

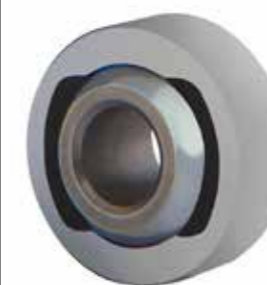
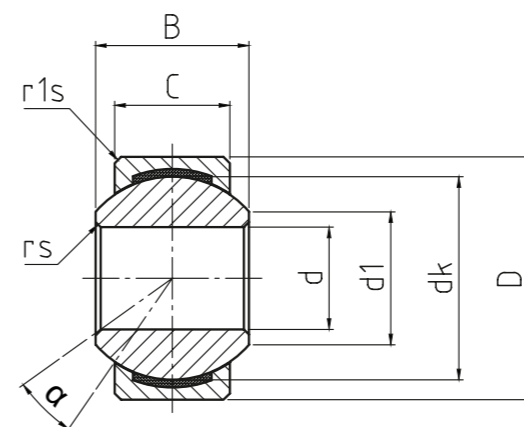
**HOCHLEISTUNGS-GELENKLAGER**  
**Gleitpaarung Stahl / DURBAL-**  
**Glide (PTFE), Maßreihe K,**  
**Anschlussmaße nach DIN ISO**  
**12240-1**

**Außenring:**  
 Stahl mit eingespritzten DURBAL-Glide  
 (Polyamid-PTFE-Glasfaser-Compound)  
**Gelenkkugel:**  
 Wälzlagerstahl, gehärtet, geschliffen, poliert,  
 Lauffläche hartverchromt  
**Wartung:**  
 Wartungsfrei  
**Toleranzen:**  
 Seite 050 – 057

**Outer Ring:**  
 Steel with injected DURBAL-Glide (Polyamid-  
 PTFE-fibreglass-Compound)  
**Joint ball:**  
 Ball bearing steel, hardened, ground,  
 polished and hard chromium plated  
**Maintenance:**  
 Maintenance free  
**Tolerances:**  
 Page 050 – 057

HEAVY-DUTY SPHERICAL-PLAIN  
 BEARINGS  
 Sliding combination steel /  
 DURBAL-Glide (PTFE), series K,  
 according to DIN ISO 12240-1

→ **Sonderanfertigungen auf Anfrage**  
 → Custom made products on request



**GLK**

**Hochleistungs-Gelenklager**  
 Heavy-duty spherical-plain  
 bearings

CLASSIC Line | X

Bestellnummer Order number	Abmessungen Measurements (mm)							Kantenabstände Chamfer dimensions		Kippwinkel Tilt angle	Gewicht Weight	Tragzahlen Basic load rating		Radiale Lagerluft Radial clearance	d
	d	D	B	C	d1	dk	rs	r1s	α (°)			(kg)	dyn C (kN)		
<b>GLK 06 - 20 - 500</b>	6	16	9	6,75	8,9	12,7	0,4	0,3	13	0,01	4,6	11,7	0 - 10	<b>6</b>	
<b>GLK 08 - 20 - 500</b>	8	19	12	9	10,3	15,87	0,4	0,5	14,5	0,016	7	21,5	0 - 10	<b>8</b>	
<b>GLK 10 - 20 - 500</b>	10	22	14	10,5	12,9	19,05	0,4	0,5	13,5	0,025	10,4	24,9	0 - 10	<b>10</b>	
<b>GLK 12 - 20 - 500</b>	12	26	16	12	15,4	22,22	0,4	0,5	13	0,038	12,4	36,1	0 - 10	<b>12</b>	
<b>GLK 14 - 20 - 500</b>	14	29	19	13,5	16,8	25,4	0,4	0,5	16	0,055	15,4	45,4	0 - 10	<b>14</b>	
<b>GLK 16 - 20 - 500</b>	16	32	21	15	19,3	28,57	0,4	0,5	15,5	0,075	22,4	56,6	0 - 10	<b>16</b>	
<b>GLK 18 - 20 - 500</b>	18	35	23	16,5	21,8	31,75	0,4	0,5	15	0,125	26,3	69,7	0 - 10	<b>18</b>	
<b>GLK 20 - 20 - 500</b>	20	40	25	18	24,3	34,92	0,4	0,5	14,5	0,138	30,8	82,2	0 - 10	<b>20</b>	
<b>GLK 22 - 20 - 500</b>	22	42	28	20	25,8	38,1	0,4	0,6	15,5	0,21	38,2	95,6	0 - 10	<b>22</b>	
<b>GLK 25 - 20 - 500</b>	25	47	31	22	29,5	42,85	0,4	0,6	15	0,295	45,4	118,6	0 - 10	<b>25</b>	
<b>GLK 30 - 20 - 500</b>	30	55	37	25	34,8	50,8	0,4	0,6	17	0,425	55	145,6	0 - 10	<b>30</b>	

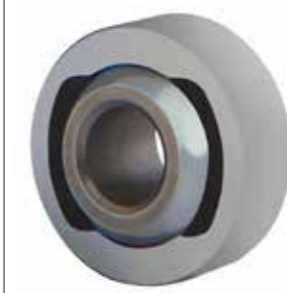
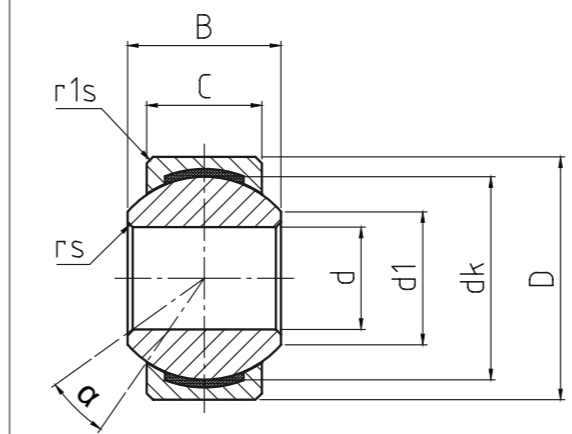
**HOCHLEISTUNGS-GELENKLAGER**  
**In rostfreier Edelstahlaus-**  
**führung, Gleitpaarung Stahl /**  
**DURBAL-Glide (PTFE), Maßreihe**  
**K, Anschlussmaße nach DIN ISO**  
**12240-1**

**Außenring:**  
 Rostfreier Edelstahl mit eingespritzten  
 DURBAL-Glide (Polyamid-PTFE-Glasfaser-  
 Compound)  
**Gelenkkugel:**  
 Rostfreier Edelstahl, gehärtet, geschliffen,  
 poliert  
**Wartung:**  
 Wartungsfrei  
**Toleranzen:**  
 Seite 050 – 057

**Outer ring:**  
 Stainless steel with injected DURBAL-Glide  
 (Polyamid-PTFE-fibreglass-Compound)  
**Joint ball:**  
 Stainless steel, hardened, ground, polished  
**Maintenance:**  
 Maintenance free  
**Tolerances:**  
 Page 050 – 057

HEAVY-DUTY SPHERICAL-PLAIN  
 BEARINGS  
 In stainless steel, sliding  
 combination steel / DURBAL-Glide  
 (PTFE), series K, according to DIN  
 ISO 12240-1

→ **Sonderanfertigungen auf Anfrage**  
 → Custom made products on request



**GLK<sup>NIRO</sup>**

**Hochleistungs-Gelenklager**  
 Heavy-duty spherical-plain  
 bearings

CLASSIC Line | X

Bestellnummer Order number	Abmessungen Measurements (mm)						Kantenabstände Chamfer dimensions		Kippwinkel Tilt angle	Gewicht Weight	Tragzahlen Basic load rating		Radiale Lagerluft Radial clearance	d
	d	D	B	C	d1	dk	rs	r1s	α (°)		dyn C (kN)	stat Co (kN)	CN (µm)	
<b>GLK 06 - 60 - 500</b>	<b>6</b>	16	9	6,75	8,9	12,7	0,4	0,3	13	0,01	4,6	5,4	0 - 10	<b>6</b>
<b>GLK 08 - 60 - 500</b>	<b>8</b>	19	12	9	10,3	15,87	0,4	0,5	14,5	0,016	7	9,7	0 - 10	<b>8</b>
<b>GLK 10 - 60 - 500</b>	<b>10</b>	22	14	10,5	12,9	19,05	0,4	0,5	13,5	0,025	10,4	15,4	0 - 10	<b>10</b>
<b>GLK 12 - 60 - 500</b>	<b>12</b>	26	16	12	15,4	22,22	0,4	0,5	13	0,038	12,4	22,3	0 - 10	<b>12</b>
<b>GLK 14 - 60 - 500</b>	<b>14</b>	29	19	13,5	16,8	25,4	0,4	0,5	16	0,055	15,4	30,4	0 - 10	<b>14</b>
<b>GLK 16 - 60 - 500</b>	<b>16</b>	32	21	15	19,3	28,57	0,4	0,5	15,5	0,075	22,4	41,5	0 - 10	<b>16</b>
<b>GLK 18 - 60 - 500</b>	<b>18</b>	35	23	16,5	21,8	31,75	0,4	0,5	15	0,125	26,3	51,2	0 - 10	<b>18</b>
<b>GLK 20 - 60 - 500</b>	<b>20</b>	40	25	18	24,3	34,92	0,4	0,5	14,5	0,138	30,8	60,3	0 - 10	<b>20</b>
<b>GLK 22 - 60 - 500</b>	<b>22</b>	42	28	20	25,8	38,1	0,4	0,6	15,5	0,21	38,2	70	0 - 10	<b>22</b>
<b>GLK 25 - 60 - 500</b>	<b>25</b>	47	31	22	29,5	42,85	0,4	0,6	15	0,295	45,4	87	0 - 10	<b>25</b>
<b>GLK 30 - 60 - 500</b>	<b>30</b>	55	37	25	34,8	50,8	0,4	0,6	17	0,425	55	106,8	0 - 10	<b>30</b>