

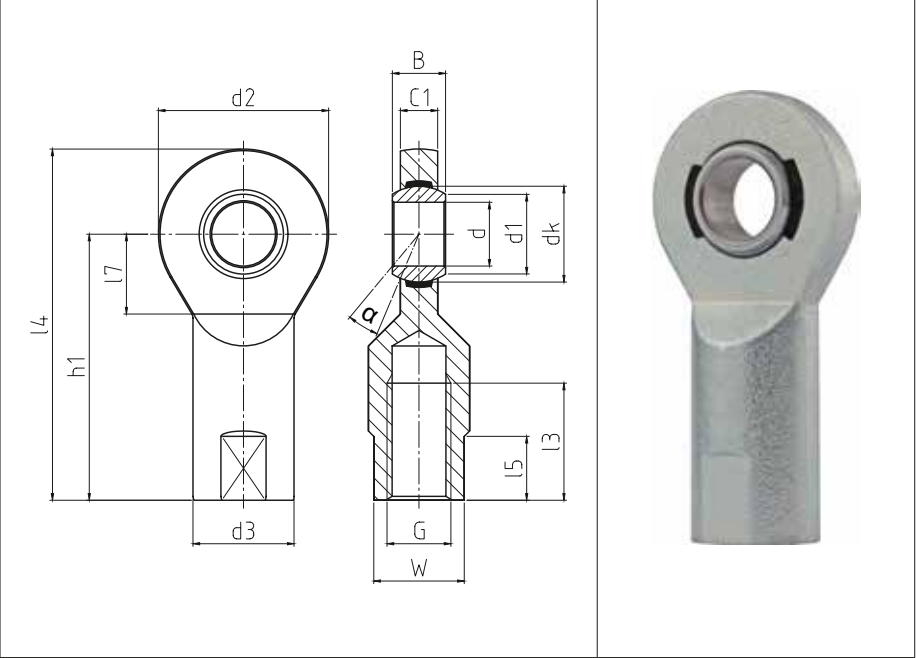
HOCHLEISTUNGS-GELENKKÖPFE  
Mit integrierter Gleitlagerung,  
Maßreihe E / EH, Innengewinde,  
Anschlussmaße nach DIN ISO  
12240-4 und DIN ISO 8139

HEAVY-DUTY ROD ENDS  
With integral spherical-plain  
bearing, series E / EH, female  
thread, according to DIN ISO  
12240-4 and thread according to  
DIN ISO 8139

- ➔ Sonderanfertigungen auf Anfrage
- ➔ Custom made products on request

**Gehäuse:**  
Geschmiedeter Einsatzstahl, vergütet, -  
Oberfläche galvanisch verzinkt, Cr VI-frei  
**Lagerschale DURBAL-Glide:**  
Polyamid-PTFE-Glasfaser-Compound  
**Gelenkkugel:**  
Wälzlagerstahl, gehärtet, geschliffen,  
poliert, Lauffläche hartverchromt  
**Wartung:**  
Wartungsfrei  
**Toleranzen:**  
Seite 050 – 057

**Housing:**  
Forged steel, tempered, surface galvanized,  
free of Cr VI  
**Race DURBAL-Glide:**  
Polyamid-PTFE-fibreglass-Compound  
**Joint ball:**  
Ball bearing steel, hardened, ground,  
polished and hard chromium plated  
**Maintenance:**  
Maintenance-free  
**Tolerances:**  
Page 050 – 057



durbal

5.2

EF

Hochleistungs-Gelenkköpfe

Heavy-duty rod ends

CLASSIC Line

X

Bestellnummer Order number				Abmessungen Measurements [mm]															Kippwinkel Tilt angle	Gewicht Weight	Tragzahlen Basic load rating		Radiale Lagerluft Radial clearance	
	Typ Type	Rechtsgewinde Right hand thread	Linksgewinde Left hand thread	d	G	B	C1	h1	d1	d2	d3	dk	l3	l4	l5	l7	W	α [°]	[kg]	dyn C [kN]	stat Co [kN]	CN [µm]	d	
	EF 06 - 20	-501	-502	6	M 6	6	4	30	8	20	10	10	12	40	8,5	11	9	13	0,017	2,5	10,6	0 - 10	6	
	EF 08 - 20	-501	-502	8	M 8	8	5	36	10	23	13	13	16	47,5	10,5	12	11	15	0,031	4,2	13,1	0 - 10	8	
	EF 10 - 20	-501	-502	10	M 10	9	6	43	13	28	16	16	20	57	10,5	13	14	12	0,054	6,4	18,8	0 - 10	10	
	EF 10 - 21	-501	-502	10	M 10 x 1,25	9	6	43	13	28	16	16	20	57	10,5	13	14	12	0,054	6,4	18,8	0 - 10	10	
	EF 12 - 20	-501	-502	12	M 12	10	7	50	15	32	19	18	22	66	12,5	15	17	10,5	0,086	9,2	28	0 - 10	12	
	EF 12 - 21	-501	-502	12	M 12 x 1,25	10	7	50	15	32	19	18	22	66	12,5	15	17	10,5	0,086	9,2	28	0 - 10	12	
	EF 15 - 20	-501	-502	15	M 14	12	9	61	18	38	22	22	25	80	12,5	18	19	8,5	0,142	13,4	41	0 - 10	15	
	EF 17 - 20	-501	-502	17	M 16	14	10	67	20	44	25	25	28	89	16,5	20	22	10	0,208	19,2	57,9	0 - 10	17	
	EF 17 - 21	-501	-502	17	M 16 x 1,5	14	10	67	20	44	25	25	28	89	16,5	20	22	10	0,208	19,2	57,9	0 - 10	17	
	EF 20 - 20	-501	-502	20	M 20 x 1,5	16	12	77	24	51	28	29	33	102,5	17,5	23	24	9	0,29	25,2	76,7	0 - 10	20	
	EF 25 - 20	-501	-502	25	M 24 x 2	20	16	94	29	62	35	35,5	42	125	19,5	30	30	7,5	0,573	42,4	119,1	0 - 10	25	
	EF 30 - 20	-501	-502	30	M 30 x 2	22	18	110	34	70	42	40,7	51	145	19,5	32	36	6	0,908	54	141,8	0 - 10	30	
	EF 35 - 20	-501	-502	35	M 36 x 3	25	20	125	39	82	51	47	61	166	24,5	38	41	6,5	1,23	70,4	180,8	0 - 10	35	
	EF 35 - 21	-501	-502	35	M 36 x 2	25	20	130	39	82	51	47	66	171	24,5	38	41	6,5	1,23	70,4	180,8	0 - 10	35	
	EF 40 - 20	-501	-502	40	M 42 x 3	28	22	145	45	92	60	53	71	191	24,5	42	50	7	2,075	86	222,6	0 - 10	40	
	EF 40 - 21	-501	-502	40	M 39 x 3	28	22	142	45	92	52	53	66	188	24,5	42	46	7	1,88	86	222,6	0 - 10	40	
	EF 45 - 20	-501	-502	45	M 45 x 3	32	25	165	50	102	67	60	76	216	29,5	50	55	7,5	3,085	107	276,2	0 - 10	45	
	EF 45 - 21	-501	-502	45	M 42 x 3	32	25	145	50	102	58	60	66	196	29,5	50	50	7,5	2,5	107	276,2	0 - 10	45	
	EF 50 - 20	-501	-502	50	M 52 x 3	35	28	195	55	112	72	66	89	251	30,5	60	60	6,5	3,975	132	339,2	0 - 10	50	
	EF 50 - 21	-501	-502	50	M 45 x 3	35	28	160	55	112	62	66	69	216	30,5	60	55	6,5	3,2	132	339,2	0 - 10	50	
	EF 60 - 20	-501	-502	60	M 60 x 4	44	36	225	66	135	84	80	103	292,5	33,5	70	70	6,5	7,3	208	532,1	0 - 10	60	
	EF 60 - 21	-501	-502	60	M 52 x 3	44	36	175	66	135	71	80	71	242,5	33,5	70	60	6,5	5,9	208	532,1	0 - 10	60	

\* Auf Anfrage mit DURBAL-Coat Beschichtung (Zink-Nickel) und Edelstahl-Gelenkkugel  
\* On request with DURBAL-Coat (Zinc-Nickel) and stainless steel joint ball

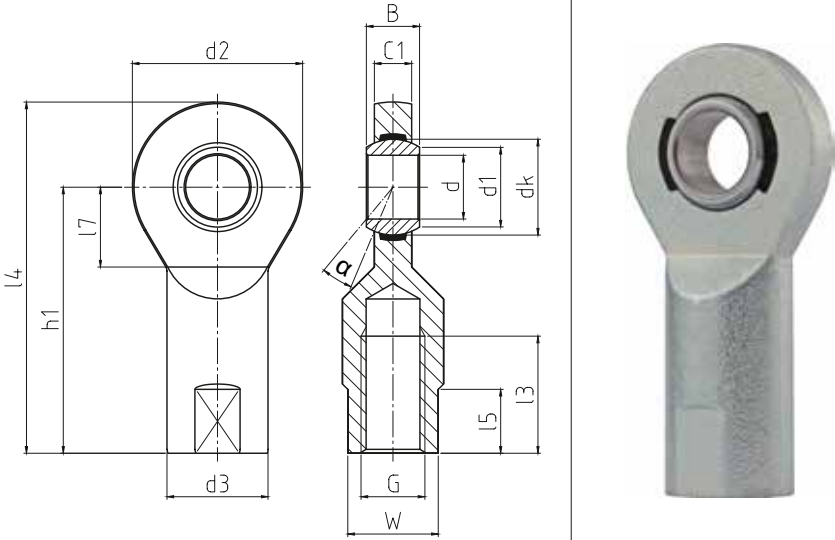
HOCHLEISTUNGS-GELENKKÖPFE  
In rostfreier Edelstahlaus-  
führung, mit integrierter Gleit-  
lagerung, Maßreihe E / EH,  
Innengewinde, Anschlussmaße  
nach DIN ISO 12240-4 und DIN ISO  
8139

HEAVY-DUTY ROD ENDS  
In stainless steel, with integral  
spherical-plain bearing, series E  
/ EH, female thread, according to  
DIN ISO 12240-4 and thread  
according to DIN ISO 8139

- Sonderanfertigungen auf Anfrage
- Custom made products on request

**Gehäuse:**  
Geschmiedeter, rostfreier Edelstahl, Ober-  
fläche electropoliert -  
Bei Größen \*auf Anfrage ist das Gehäuse  
wahlweise auch als Drehteil ausgeführt  
**Lagerschale DURBAL-Glide:**  
Polyamid-PTFE-Glasfaser-Compound  
**Gelenkkugel:**  
Rostfreier Edelstahl, gehärtet, geschliffen,  
poliert  
**Wartung:**  
Wartungsfrei  
**Toleranzen:**  
Seite 050 – 057

**Housing:**  
Stainless steel, forged, surface electro-  
polished -  
For the sizes \*on request the housing can  
be made as a turning part  
**Race DURBAL-Glide:**  
Polyamid-PTFE-fibreglass-Compound  
**Joint ball:**  
Stainless steel, hardened, ground, polished  
**Maintenance:**  
Maintenance-free  
**Tolerances:**  
Page 050 – 057



**durbal**

**5.2**

**EFNIRO**

**Hochleistungs-Gelenkköpfe**  
Heavy-duty rod ends

CLASSIC Line

Bestellnummer Order number				Abmessungen Measurements [mm]														Kippwinkel Tilt angle	Gewicht Weight	Tragzahlen Basic load rating		Radiale Lagerluft Radial clearance	
Typ Type	Rechtsgewinde Right hand thread	Linksgewinde Left hand thread		d	G	B	C1	h1	d1	d2	d3	dk	l3	l4	l5	l7	W	α [°]	[kg]	dyn C [kN]	stat Co [kN]	CN [µm]	d
EF 06 - 60*	-501	-502		6	M 6	6	4	30	8	20	10	10	12	40	8,5	11	9	13	0,017	2,5	4,8	0 - 10	6
EF 08 - 60	-501	-502		8	M 8	8	5	36	10	23	13	13	16	47,5	10,5	12	11	15	0,031	4,2	5,9	0 - 10	8
EF 10 - 60	-501	-502		10	M 10	9	6	43	13	28	16	16	20	57	10,5	13	14	12	0,054	6,4	8,5	0 - 10	10
EF 10 - 61	-501	-502		10	M 10 x 1,25	9	6	43	13	28	16	16	20	57	10,5	13	14	12	0,054	6,4	8,5	0 - 10	10
EF 12 - 60	-501	-502		12	M 12	10	7	50	15	32	19	18	22	66	12,5	15	17	10,5	0,086	9,2	12,6	0 - 10	12
EF 12 - 61	-501	-502		12	M 12 x 1,25	10	7	50	15	32	19	18	22	66	12,5	15	17	10,5	0,086	9,2	12,6	0 - 10	12
EF 15 - 60*	-501	-502		15	M 14	12	9	61	18	38	22	22	25	80	12,5	18	19	8,5	0,142	13,4	18,5	0 - 10	15
EF 17 - 60*	-501	-502		17	M 16	14	10	67	20	44	25	25	28	89	16,5	20	22	10	0,208	19,2	26	0 - 10	17
EF 20 - 60*	-501	-502		20	M 20 x 1,5	16	12	77	24	51	28	29	33	102,5	17,5	23	24	9	0,29	25,2	34,5	0 - 10	20
EF 25 - 60*	-501	-502		25	M 24 x 2	20	16	94	29	62	35	35,5	42	125	19,5	30	30	7,5	0,573	42,4	54	0 - 10	25
EF 30 - 60*	-501	-502		30	M 30 x 2	22	18	110	34	70	42	40,7	51	145	19,5	32	36	6	0,908	54	63,8	0 - 10	30
EF 35 - 60*	-501	-502		35	M 36 x 3	25	20	125	39	82	51	47	61	166	24,5	38	41	6,5	1,23	70,4	81,4	0 - 10	35
EF 35 - 61*	-501	-502		35	M 36 x 2	25	20	130	39	82	51	47	66	171	24,5	38	41	6,5	1,23	70,4	81,4	0 - 10	35
EF 40 - 60*	-501	-502		40	M 42 x 3	28	22	145	45	92	60	53	71	191	24,5	42	50	7	2,075	86	100,2	0 - 10	40
EF 40 - 61*	-501	-502		40	M 39 x 3	28	22	142	45	92	52	53	66	188	24,5	42	46	7	1,88	86	100,2	0 - 10	40
EF 45 - 60*	-501	-502		45	M 45 x 3	32	25	165	50	102	67	60	76	216	29,5	50	55	7,5	3,085	107	124,3	0 - 10	45
EF 45 - 61*	-501	-502		45	M 42 x 3	32	25	145	50	102	58	60	66	196	29,5	50	50	7,5	2,5	107	124,3	0 - 10	45
EF 50 - 60*	-501	-502		50	M 52 x 3	35	28	195	55	112	72	66	89	251	30,5	60	60	6,5	3,975	132	152,6	0 - 10	50
EF 50 - 61*	-501	-502		50	M 45 x 3	35	28	160	55	112	62	66	69	216	30,5	60	55	6,5	3,2	132	152,6	0 - 10	50
EF 60 - 60*	-501	-502		60	M 60 x 4	44	36	225	66	135	84	80	103	292,5	33,5	70	70	6,5	7,3	208	239,5	0 - 10	60
EF 60 - 61*	-501	-502		60	M 52 x 3	44	36	175	66	135	71	80	71	242,5	33,5	70	60	6,5	5,9	208	239,5	0 - 10	60

\* Auf Anfrage | on request