

STANDARD-GELENKKÖPFE
Mit fixiertem Gleitlager, Maßreihe E, Innengewinde, Anschlussmaße nach DIN ISO 12240-4

STANDARD-ROD ENDS
 With pressed spherical-plain bearing, series E, female thread, according to DIN ISO 12240-4

→ **Sonderanfertigungen auf Anfrage**
 → Custom made products on request

Gehäuse:
 Vergütungsstahl, Oberfläche galvanisch verzinkt, Cr VI-frei

Außenring:
 Wälzlagerstahl, gehärtet, geschliffen, phosphatiert, mit Schmiernut und -bohrung, optional mit beidseitiger -2RS -Abdichtung

Gelenkkugel:
 Wälzlagerstahl, gehärtet, geschliffen, phosphatiert

Wartung:
 Wartungspflichtig, nachschmierbar - Im Anlieferungszustand geölt - Erstschmierung durch Anwender

Schmiernippel:
 Trichterschmiernippel DIN 3405 D1/A (ab Größe 15 bis 17), Kegelschmiernippel DIN 71 412 H1 (ab Größe 20 bis 80) - weitere Schmiernippel siehe Seite 063

Toleranzen:
 Seite 050 - 057

Housing:
 Heat-treated steel, surface galvanized, free of Cr VI

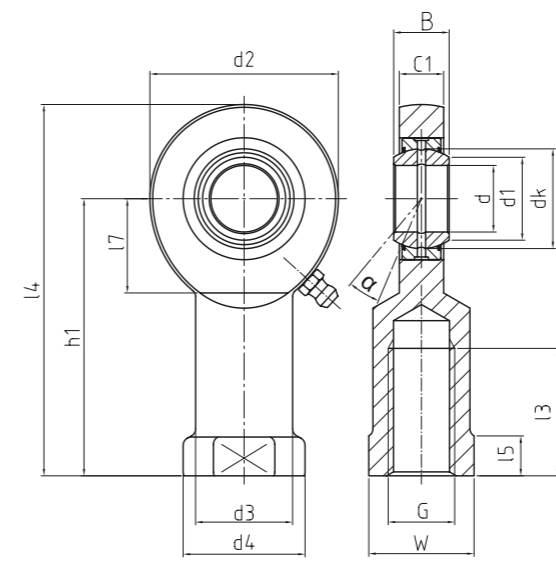
Outer ring:
 Ball bearing steel, hardened, ground, phosphated, single split, oil groove and drill holes, optional with -2RS lip seals on both sides

Joint ball:
 Ball bearing steel, hardened, ground, phosphated

Maintenance:
 Maintenance required, oiled on delivery, initial lubrication by the user

Grease nipple:
 DIN 3405 D1/A (sizes 15 to 17), DIN 71 412 H1 (sizes 20 to 80) further grease nipple see on page 063

Tolerances:
 Page 050 - 057



DSI_E/ES (-2RS)

Standard-Gelenkköpfe
 Standard-rod ends

BASIC Line

Bestellnummer Order number		Abmessungen Measurements [mm]										Kippwinkel Tilt angle		Gewicht Weight	Tragzahlen Basic load rating		Radiale Lagerluft Radial clearance						
Typ Type																							
Rechtsgewinde (DSI) Right hand thread (DSI)	Linksgewinde (DSIL) Left hand thread (DSIL)	d	d1	d2	d3	d4	dk	G	B	C1		l3	l4	l5	l7	W	h1	α (°)	kg	dyn C (kN)	stat Co (kN)	CN (µm)	d
DSI / DSIL 06 E		6	8	21	10	13	10	M 6	6	4,4		11	40,5	5	12	11	30	13	0,021	2,2	6,6	8 - 68	6
DSI / DSIL 08 E		8	10	24	12,5	16	13	M 8	8	6		15	48	5	14	14	36	15	0,039	3,5	10,3	8 - 68	8
DSI / DSIL 10 E		10	13	29	15	19	16	M 10	9	7		20	57,5	6,5	15	17	43	12	0,061	5,2	14,1	8 - 68	10
DSI / DSIL 12 E		12	15	34	17,5	22	18	M 12	10	8		23	67	6,5	18	19	50	11	0,096	8,4	19,6	8 - 68	12
DSI / DSIL 15 ES (-2RS)		15	18	40	21	26	22	M 14	12	10		30	81	8	20	22	61	8	0,18	11,2	28,8	8 - 82	15
DSI / DSIL 17 ES (-2RS)		17	20	46	24	30	25	M 16	14	11		34	90	10	23	27	67	10	0,22	13,4	36	8 - 82	17
DSI / DSIL 20 ES (-2RS)		20	24	53	27,5	35	29	M 20 x 1,5	16	13		40	103,5	10	27	32	77	9	0,35	20,4	48	8 - 82	20
DSI / DSIL 25 ES (-2RS)		25	29	64	33,5	42	35,5	M 24 x 2	20	17		48	126	12	32	36	94	7	0,64	36,5	66,4	8 - 100	25
DSI / DSIL 30 ES (-2RS)		30	34	73	40	50	40	M 30 x 2	22	19		56	146,5	15	37	41	110	6	0,93	46,7	88	8 - 100	30
DSI / DSIL 35 ES (-2RS)		35	39	82	47	58	47	M 36 x 3	25	21		60	166	15	42	50	125	6	1,3	60,3	116,8	8 - 100	35
DSI / DSIL 40 ES (-2RS)		40	45	92	52	65	53	M 39 x 3	28	23		65	188	18	48	55	142	7	2	70,6	144	8 - 120	40
DSI / DSIL 45 ES (-2RS)		45	50	102	58	70	60	M 42 x 3	32	27		65	196	20	52	60	145	7	2,5	92,7	192	8 - 120	45
DSI / DSIL 50 ES (-2RS)		50	55	112	62	75	66	M 45 x 3	35	30		68	216	20	60	65	160	6	3,5	112	232	8 - 120	50
DSI / DSIL 60 ES (-2RS)		60	66	135	70	88	80	M 52 x 3	44	38		70	242,5	20	75	75	175	6	5,5	185,3	360	8 - 120	60
DSI / DSIL 70 ES (-2RS)		70	77	160	80	98	92	M 56 x 4	49	42		80	280	20	87	85	200	6	8,6	221,3	488	8 - 142	70
DSI / DSIL 80 ES (-2RS)		80	89	180	95	110	105	M 64 x 4	55	47		85	320	25	100	100	230	6	12	287,6	600	8 - 142	80