

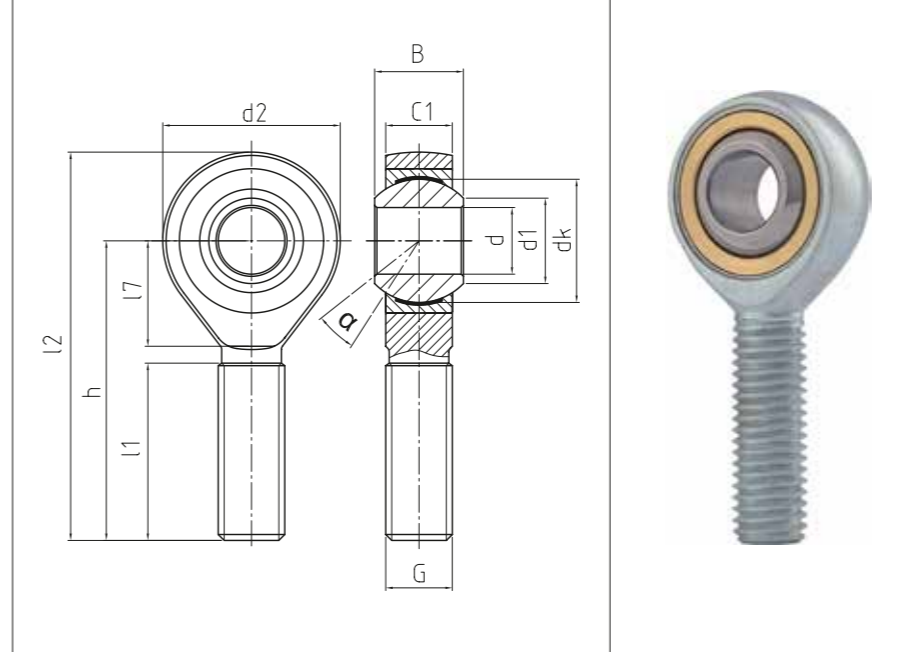
**STANDARD-GELENKKÖPFE**  
**Mit fixiertem Gleitlager,**  
**Maßreihe K, Außengewinde,**  
**Anschlussmaße nach DIN ISO**  
**12240-4**

STANDARD-ROD ENDS  
 With pressed spherical-plain bearing, series K, male thread, according to DIN ISO 12240-4

→ **Sonderanfertigungen auf Anfrage**  
 → Custom made products on request

**Gehäuse:**  
 Vergütungsstahl, Oberfläche galvanisch verzinkt, Cr VI-frei  
**Außenring:**  
 Lagermessing mit eingelegter Gleitfolie aus Bronze - PTFE - Verbundmaterial  
**Gelenkkugel:**  
 Wälzlagerstahl, gehärtet, geschliffen, poliert  
**Wartung:**  
 Wartungsfrei  
**Toleranzen:**  
 Seite 050 – 057

**Housing:**  
 Heat-treated steel, surface galvanized, free of Cr VI  
**Outer ring:**  
 Bearing brass, lined with bronze - PTFE - composite  
**Joint ball:**  
 Ball bearing steel, hardened, ground, polished  
**Maintenance:**  
 Maintenance free  
**Tolerances:**  
 Page 050 – 057



DSA<sup>T/K</sup>

Standard-Gelenkköpfe  
 Standard-rod ends

BASIC Line

Bestellnummer Order number		Abmessungen Measurements [mm]												Kippwinkel Tilt angle	Gewicht Weight	Tragzahlen Basic load rating		Radiale Lagerluft Radial clearance	
Typ Type																			
Rechtsgewinde (DSA) Right hand thread (DSA)	Linksgewinde (DSAL) Left hand thread (DSAL)	d	d1	d2	dk	G	B	C1		l1	l2	l7	h	α [°]	kg	dyn C (kN)	stat Co (kN)	CN (µm)	d
DSA / DSAL 05 T/K		5	7,7	18	11,1	M 5	8	6		19	42	9	33	13	0,013	2,9	4,8	0 – 32	5
DSA / DSAL 06 T/K		6	8,9	20	12,7	M 6	9	6,75		21	46	11	36	13	0,02	3,7	6,2	0 – 32	6
DSA / DSAL 08 T/K		8	10,3	24	15,88	M 8	12	9		25	54	13	42	14	0,038	6,1	10,3	0 – 32	8
DSA / DSAL 10 T/K		10	12,9	28	19,05	M 10	14	10,5		28	62	14	48	13	0,055	8,6	14,4	0 – 32	10
DSA / DSAL 12 T/K		12	15,4	32	22,23	M 12	16	12		32	70	16	54	13	0,085	11,5	19,2	0 – 32	12
DSA / DSAL 12 T/K M 12 x 1,25		12	15,4	32	22,23	M 12 x 1,25	16	12		32	70	16	54	13	0,085	11,5	19,2	0 – 32	12
DSA / DSAL 14 T/K		14	16,8	36	25,4	M 14	19	13,5		36	78	18	60	16	0,14	14,9	24,8	0 – 40	14
DSA / DSAL 16 T/K		16	19,3	42	28,58	M 16	21	15		37	87	21	66	15	0,21	18,7	31,2	0 – 40	16
DSA / DSAL 16 T/K M 16 x 1,5		16	19,3	42	28,58	M 16 x 1,5	21	15		37	87	21	66	15	0,21	18,7	31,2	0 – 40	16
DSA / DSAL 18 T/K		18	21,8	44	31,75	M 18 x 1,5	23	16,5		41	94	22	72	15	0,28	22,8	38	0 – 40	18
DSA / DSAL 20 T/K		20	24,3	50	34,93	M 20 x 1,5	25	18		45	103	25	78	14	0,38	27,4	45,6	0 – 40	20
DSA / DSAL 22 T/K		22	25,8	54	38,1	M 22 x 1,5	28	20		48	111	27	84	15	0,48	32,6	54,4	0 – 50	22
DSA / DSAL 25 T/K		25	29,5	60	42,86	M 24 x 2	31	22		55	124	30	94	15	0,64	40,8	68	0 – 50	25
DSA / DSAL 30 T/K		30	34,8	70	50,8	M 30 x 2	37	25		66	145	35	110	17	1,1	54,7	91,2	0 – 50	30
DSA / DSAL 35 T/K*		35	37,7	81	57,15	M 36 x 2	43	28		70	165,5	41	125	16	1,64	88,8	148	0 – 60	35
DSA / DSAL 40 T/K*		40	45,2	91	66,67	M 42 x 2	49	33		82	187,5	46	142	17	2,3	128,4	214	0 – 60	40
DSA / DSAL 50 T/K*		50	56,6	117	82,5	M 48 x 2	60	45		80	218,5	59	160	12	4,8	192	320	0 – 60	50

\* Auf Anfrage – Maße abweichend von der Norm  
 \* On request – Dimensions deviate from standard