

**STANDARD-GELENKKÖPFE**  
**Mit fixiertem Gleitlager,**  
**Maßreihe E, Außengewinde,**  
**Anschlussmaße nach DIN ISO**  
**12240-4**

STANDARD-ROD ENDS  
 With pressed spherical-plain bearing, series E, male thread, according to DIN ISO 12240-4

→ **Sonderanfertigungen auf Anfrage**  
 → Custom made products on request

**Gehäuse:**

Vergütungsstahl, Oberfläche galvanisch verzinkt, Cr VI-frei

**Außenring:**

Wälzlagerstahl, gehärtet, geschliffen, phosphatiert, mit Schmiernut und -bohrung, optional mit beidseitiger -2RS -Abdichtung

**Gelenkkugel:**

Wälzlagerstahl, gehärtet, geschliffen, phosphatiert

**Wartung:**

Wartungspflichtig, nachschmierbar. Im Anlieferungszustand geölt. Erstschmierung durch Anwender

**Schmiernippel:**

Trichterschmiernippel DIN 3405 D1/A (ab Größe 15 bis 17), Kegelschmiernippel DIN 71 412 H1 (ab Größe 20 bis 80) – weitere Schmiernippel siehe Seite 063

**Toleranzen:**

Seite 050 – 057

**Housing:**

Heat-treated steel, surface galvanized, free of Cr VI

**Outer ring:**

Ball bearing steel, hardened, ground, phosphated, single split, oil groove and drill holes, optional with -2RS lip seals on both sides

**Joint ball:**

Ball bearing steel, hardened, ground, phosphated

**Maintenance:**

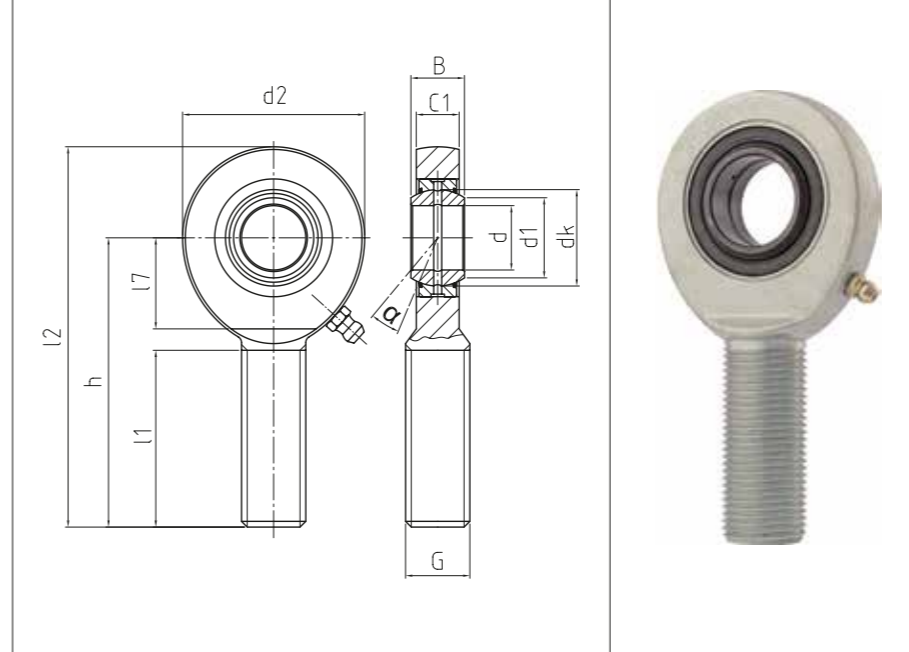
Maintenance required, oiled on delivery, initial lubrication by the user

**Grease nipple:**

DIN 3405 D1/A (sizes 15 to 17) DIN 71 412 H1 (sizes 20 to 80) further grease nipple see on page 063

**Tolerances:**

Page 050 – 057



**DSA\_E/ES (-2RS)**

Standard-Gelenkköpfe  
 Standard-rod ends

BASIC Line

Bestellnummer Order number		Abmessungen Measurements [mm]													Kippwinkel Tilt angle	Gewicht Weight	Tragzahlen Basic load rating		Radiale Lagerluft Radial clearance	
Typ Type																				
Rechtsgewinde (DSA) Right hand thread (DSA)	Linksgewinde (DSAL) Left hand thread (DSAL)	d	d1	d2	dk	G	B	C1			l1	l2	l7	h	α [°]	kg	dyn C (kN)	stat Co (kN)	CN (µm)	d
<b>DSA / DSAL 06 E</b>		<b>6</b>	8	21	10	M 6	6	4,4			18	46,5	11	36	13	0,017	2,2	6,6	8 – 68	<b>6</b>
<b>DSA / DSAL 08 E</b>		<b>8</b>	10	24	13	M 8	8	6			22	54	14	42	15	0,029	3,5	10,3	8 – 68	<b>8</b>
<b>DSA / DSAL 10 E</b>		<b>10</b>	13	29	16	M 10	9	7			26	62,5	15	48	12	0,051	5,2	14,1	8 – 68	<b>10</b>
<b>DSA / DSAL 12 E</b>		<b>12</b>	15	34	18	M 12	10	8			28	71	17	54	11	0,086	8,4	19,6	8 – 68	<b>12</b>
<b>DSA / DSAL 15 ES (-2RS)</b>		<b>15</b>	18	40	22	M 14	12	10			34	83	20	63	8	0,14	11,2	28,8	8 – 82	<b>15</b>
<b>DSA / DSAL 17 ES (-2RS)</b>		<b>17</b>	20	46	25	M 16	14	11			36	92	23	69	10	0,19	13,4	36	8 – 82	<b>17</b>
<b>DSA / DSAL 20 ES (-2RS)</b>		<b>20</b>	24	53	29	M 20 x 1,5	16	13			43	104,5	27	78	9	0,31	20,4	48	8 – 82	<b>20</b>
<b>DSA / DSAL 25 ES (-2RS)</b>		<b>25</b>	29	64	35,5	M 24 x 2	20	17			53	126	32	94	7	0,56	36,5	66,4	8 – 100	<b>25</b>
<b>DSA / DSAL 30 ES (-2RS)</b>		<b>30</b>	34	73	40	M 30 x 2	22	19			65	146,5	37	110	6	0,89	46,7	88	8 – 100	<b>30</b>
<b>DSA / DSAL 35 ES (-2RS)</b>		<b>35</b>	39	82	47	M 36 x 3	25	21			82	181	41	140	6	1,4	60,3	116,8	8 – 100	<b>35</b>
<b>DSA / DSAL 40 ES (-2RS)</b>		<b>40</b>	45	92	53	M 39 x 3	28	23			86	196	46	150	7	1,8	70,6	144	8 – 120	<b>40</b>
<b>DSA / DSAL 45 ES (-2RS)</b>		<b>45</b>	50	102	60	M 42 x 3	32	27			94	214	51	163	7	2,6	92,7	192	8 – 120	<b>45</b>
<b>DSA / DSAL 50 ES (-2RS)</b>		<b>50</b>	55	112	66	M 45 x 3	35	30			107	241	56	185	6	3,4	112	232	8 – 120	<b>50</b>
<b>DSA / DSAL 60 ES (-2RS)</b>		<b>60</b>	66	135	80	M 52 x 3	44	38			115	277,5	68	210	6	5,9	185,3	360	8 – 120	<b>60</b>
<b>DSA / DSAL 70 ES (-2RS)</b>		<b>70</b>	77	160	92	M 56 x 4	49	42			125	315	80	235	6	8,2	221,3	488	8 – 142	<b>70</b>
<b>DSA / DSAL 80 ES (-2RS)</b>		<b>80</b>	89	180	105	M 64 x 4	55	47			140	360	90	270	6	12	287,6	600	8 – 142	<b>80</b>