

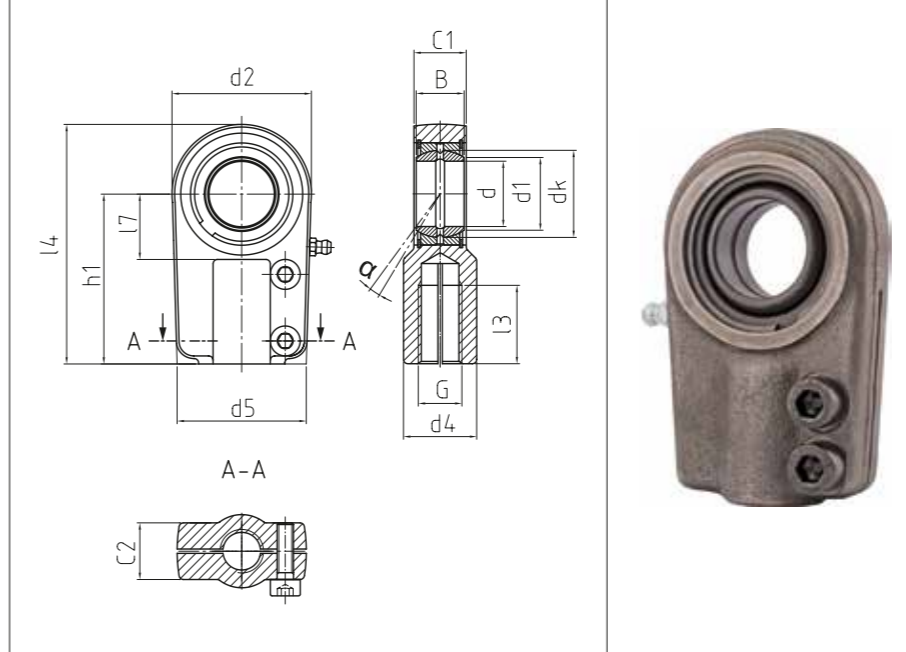
**HYDRAULIK-GELENKKÖPFE**  
**Mit fixiertem Gleitlager, Innen-**  
**gewinde, geschlitzt, Klemm-**  
**schrauben**

HYDRAULIC-ROD ENDS  
 With pressed spherical-plain  
 bearing, female thread with slot  
 and clamping arrangement

→ **Sonderanfertigungen auf Anfrage**  
 → Custom made products on request

**Gehäuse:**  
 Geschmiedeter Vergütungsstahl  
**Außenring:**  
 Wälzlagerstahl gehärtet, geschliffen,  
 phosphatiert, mit Schmiernut und -bohrung  
**Gelenkkugel:**  
 Wälzlagerstahl, gehärtet, geschliffen,  
 phosphatiert  
**Wartung:**  
 Wartungspflichtig, nachschmierbar - Im  
 Anlieferungszustand geölt - Erstschmierung durch  
 Anwender  
**Schmiernippel:**  
 Kegelschmiernippel DIN 71 412 H1, weitere  
 Schmiernippel siehe Seite 063  
**Toleranzen:**  
 Seite 050 – 057

**Housing:**  
 Forged heat-treated steel  
**Outer ring:**  
 Ball bearing steel, hardened, ground,  
 phosphated, oil groove and drill holes  
**Joint ball:**  
 Ball bearing steel, hardened, ground,  
 phosphated  
**Maintenance:**  
 Maintenance required, oiled on delivery, initial  
 lubrication by the user  
**Grease nipple:**  
 DIN 71 412 H1, further grease nipple see on  
 page 063  
**Tolerances:**  
 Page 050 – 057



**DGK<sub>SK</sub>**

Hydraulik-Gelenkköpfe  
 Hydraulic-rod ends

BASIC Line

Bestellnummer Order number	Abmessungen Measurements [mm]											Kippwinkel Tilt angle	Gewicht Weight	Tragzahlen Basic load rating		Radiale Lagerluft Radial clearance	d			
	d	d1	d2	d4	d5	dk	G	B	C1	C2	l3			l4	l7			h1	α [°]	kg
<b>DGK 25 SK</b>	25	29,3	56	28	48	35,5	M 18 x 2	23	20	21	30	95	25	65	8	0,7	38,4	60,8	8 - 100	<b>25</b>
<b>DGK 30 SK</b>	30	34,2	64	34	56	40,7	M 24 x 2	28	22	26	35	109	30	75	7	1	49,6	89,6	8 - 100	<b>30</b>
<b>DGK 35 SK</b>	35	39,7	78	44	70	47	M 30 x 2	30	25	28	45	132	40	90	7	1,3	64	144	8 - 100	<b>35</b>
<b>DGK 40 SK</b>	40	45	94	55	78	53	M 39 x 3	35	28	33	55	155	45	105	7	2,4	80	236	8 - 120	<b>40</b>
<b>DGK 50 SK</b>	50	56	116	70	88	66	M 50 x 3	40	35	36	75	198	55	135	7	4,1	124,8	356	8 - 120	<b>50</b>
<b>DGK 60 SK</b>	60	66,8	130	87	118	80	M 64 x 3	50	44	46	95	240	65	170	7	6,5	196	424	8 - 120	<b>60</b>
<b>DGK 70 SK*</b>	70	77,8	154	105	138	92	M 80 x 3	55	49	51	110	278	75	195	6	9,5	252	576	8 - 142	<b>70</b>
<b>DGK 80 SK*</b>	80	89,4	176	125	168	105	M 90 x 3	60	55	55	120	305	80	210	6	16	320	712	8 - 142	<b>80</b>
<b>DGK 90 SK*</b>	90	98,1	206	150	180	115	M 100 x 3	65	60	60	140	363	90	250	5	28	392	1040	8 - 165	<b>90</b>
<b>DGK 100 SK*</b>	100	109,5	230	170	188	130	M 110 x 4	70	70	65	150	400	105	275	7	34	488	1192	8 - 165	<b>100</b>
<b>DGK 110 SK*</b>	110	121,2	264	180	210	140	M 120 x 4	70	70	74	160	442	115	300	6	44	520	1640	8 - 165	<b>110</b>
<b>DGK 120 SK*</b>	120	135,5	340	210	240	160	M 150 x 4	85	85	84	190	540	140	360	6	75	760	2376	8 - 165	<b>120</b>
<b>DGK 140 SK*</b>	140	155,8	380	230	256	180	M 160 x 4	90	90	105	210	620	185	420	7	160	864	2680	8 - 192	<b>140</b>
<b>DGK 160 SK*</b>	160	170,2	480	260	290	200	M 180 x 4	110	105	105	240	710	200	460	8	185	1096	3440	8 - 192	<b>160</b>

\* Auf Anfrage | on request