

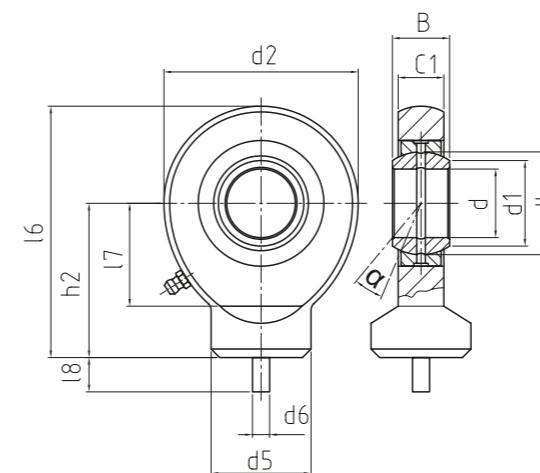
HYDRAULIK-GELENKKÖPFE
Mit fixiertem Gleitlager, mit
kreisförmigem Anschweißende
und Zentrierstift, Anschlussmaße
nach DIN ISO 12240-4

HYDRAULIC-ROD ENDS
 With pressed spherical-plain
 bearing, with round welding slope
 and dowel pin, according to DIN
 ISO 12240-4

- Sonderanfertigungen auf Anfrage
- Custom made products on request

Gehäuse:
 Geschmiedeter, schweißbarer Baustahl
Außenring:
 Wälzlagerstahl gehärtet, geschliffen,
 phosphatiert, mit Schmiernut und -bohrung
Gelenkkugel:
 Wälzlagerstahl gehärtet, geschliffen,
 phosphatiert
Wartung:
 Wartungspflichtig, nachschmierbar - Im
 Anlieferungszustand geölt - Erstschnierung durch
 Anwender
Schmiernippel:
 Kegelschmiernippel DIN 71 412 H1 (ab Größe
 25), weitere Schmiernippel siehe Seite 063
Toleranzen:
 Seite 050 - 057

Housing:
 Forged weldable steel
Outer ring:
 Ball bearing steel, hardened, ground,
 phosphated, oil groove and drill holes
Joint ball:
 Ball bearing steel, hardened, ground,
 phosphated
Maintenance:
 Maintenance required, oiled on delivery, initial
 lubrication by the user
Grease nipple:
 DIN 71 412 H1 (from sizes 25), further grease
 nipple see on page 063
Tolerances:
 Page 050 - 057



DGK_{DO}

Hydraulik-Gelenkköpfe
 Hydraulic-rod ends

BASIC Line



Bestellnummer Order number	Abmessungen Measurements [mm]											Kippwinkel Tilt angle	Gewicht Weight	Tragzahlen Basic load rating		Radiale Lagerluft Radial clearance	d	
	d	d1	d2	d5	d6	dk	B	C1	l6	l7	l8			h2	α [°]			kg
DGK 10 DO	10	13,2	29	15	3	16	9	7	38,5	15	6	24	12	0,041	7,15	12,48	8 - 68	10
DGK 12 DO	12	14,9	34	17,5	3	18	10	8	44	18	6	27	11	0,066	9,8	17,28	8 - 68	12
DGK 15 DO	15	18,4	40	21	4	22	12	10	51	20	6	31	8	0,12	16	25,6	8 - 82	15
DGK 17 DO	17	20,7	46	24	4	25	14	11	58	23	6	35	10	0,19	20,2	32	8 - 82	17
DGK 20 DO	20	24,1	53	27,5	4	29	16	13	64,5	27,5	6	38	9	0,23	29	43,2	8 - 82	20
DGK 25 DO	25	29,3	64	33,5	4	35,5	20	17	77	33	6	45	7	0,43	47	57,6	8 - 100	25
DGK 30 DO	30	34,2	73	40	4	40,7	22	19	87,5	37,5	6	51	6	0,64	61	76	8 - 100	30
DGK 35 DO	35	39,7	82	47	4	47	25	21	102	43	6	61	6	0,96	79	100	8 - 100	35
DGK 40 DO	40	45	92	52	4	53	28	23	115	48	6	69	7	1,3	99	124,8	8 - 120	40
DGK 45 DO	45	50,7	102	58	6	60	32	27	128	52	6	77	7	1,8	126	166,4	8 - 120	45
DGK 50 DO	50	55,9	112	62	6	66	35	30	144	59	6	88	6	2,5	155	200	8 - 120	50
DGK 60 DO	60	66,8	135	70	6	80	44	38	167,5	72,5	6	100	6	3,9	244	312	8 - 120	60
DGK 70 DO	70	77,8	160	80	6	92	49	42	195	86	6	115	6	6,6	314	408	8 - 142	70
DGK 80 DO	80	89,4	180	95	6	105	55	47	231	98	6	141	6	8,7	399	496	8 - 142	80