

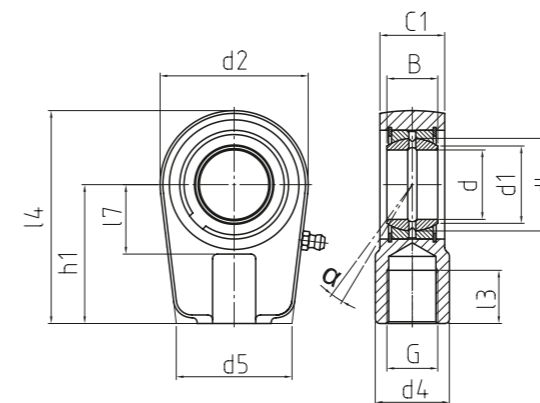
HYDRAULIK-GELENKKÖPFE
Mit fixiertem Gleitlager,
Innengewinde

HYDRAULIC-ROD ENDS
 With pressed spherical-plain
 bearing, female thread

- **Sonderanfertigungen auf Anfrage**
 - Custom made products on request

Gehäuse:
 Geschmiedeter Vergütungsstahl
Außenring:
 Wälzlagerstahl gehärtet, geschliffen,
 phosphatiert, mit Schmiernut und -bohrung
Gelenkkugel:
 Wälzlagerstahl gehärtet, geschliffen,
 phosphatiert
Wartung:
 Wartungspflichtig, nachschmierbar - Im
 Anlieferungszustand geölt - Erstschnierung durch
 Anwender
Schmiernippel:
 Kegelschmiernippel DIN 71 412 H1, weitere
 Schmiernippel siehe Seite 063
Toleranzen:
 Seite 050 - 057

Housing:
 Forged heat-treated steel
Outer ring:
 Ball bearing steel, hardened, ground,
 phosphated, oil groove and drill holes
Joint ball:
 Ball bearing steel, hardened, ground,
 phosphated
Maintenance:
 Maintenance required, oiled on delivery, initial
 lubrication by the user
Grease nipple:
 DIN 71 412 H1, further grease nipple see on
 page 063
Tolerances:
 Page 050 - 057



DGIHR_{DO}

Hydraulik-Gelenkköpfe
 Hydraulic-rod ends

BASIC Line

Bestellnummer Order number	Abmessungen Measurements [mm]										Kippwinkel Tilt angle				Gewicht Weight	Tragzahlen Basic load rating		Radiale Lagerluft Radial clearance	d
	d	d1	d2	d4	d5	dk	G	B	C1	l3	l7	l4	h1	α (°)		kg	dyn C (kN)		
DGHIR 20 DO	20	24,1	56	25	46	29	M 16 x 1,5	16	19	17	25	80	50	9	0,43	23,8	57,6	8 - 100	20
DGHIR 25 DO	25	29,3	56	25	46	35,5	M 16 x 1,5	20	23	17	28	80	50	7	0,48	23,8	57,6	8 - 100	25
DGHIR 30 DO	30	34,2	64	32	50	40,7	M 22 x 1,5	22	28	23	30	94	60	6	0,74	38,4	84,8	8 - 100	30
DGHIR 35 DO	35	39,7	78	40	66	47	M 28 x 1,5	25	30	29	38	112	70	6	1,2	64	122,4	8 - 100	35
DGHIR 40 DO	40	45	94	49	76	53	M 35 x 1,5	28	35	36	45	135	85	7	2	80	200	8 - 120	40
DGHIR 50 DO	50	55,9	116	61	90	60	M 45 x 1,5	35	40	46	55	168	105	6	3,8	124,8	292	8 - 120	50
DGHIR 60 DO	60	66,8	130	75	120	66	M 58 x 1,5	44	50	59	65	200	130	6	5,4	196	320	8 - 120	60
DGHIR 70 DO	70	77,8	154	86	130	80	M 65 x 1,5	49	55	66	75	237	150	6	8,5	252	432	8 - 142	70
DGHIR 80 DO	80	80,4	176	105	160	92	M 80 x 2	55	60	81	80	265	170	6	12	320	536	8 - 142	80
DGHIR 90 DO	90	98	206	124	180	105	M 100 x 2	60	65	101	90	323	210	5	21,5	392	784	8 - 165	90
DGHIR 100 DO	100	109,5	230	138	200	115	M 110 x 2	70	70	111	105	360	235	7	27,5	488	896	8 - 165	100
DGHIR 110 DO*	110	121,2	265	152	220	130	M 120 x 3	70	80	125	115	407,5	265	6	40,5	524	1360	8 - 165	110
DGHIR 120 DO*	120	135,5	340	172	257	160	M 130 x 3	85	90	135	140	490	310	6	76	760	2320	8 - 165	120

* Auf Anfrage | on request