

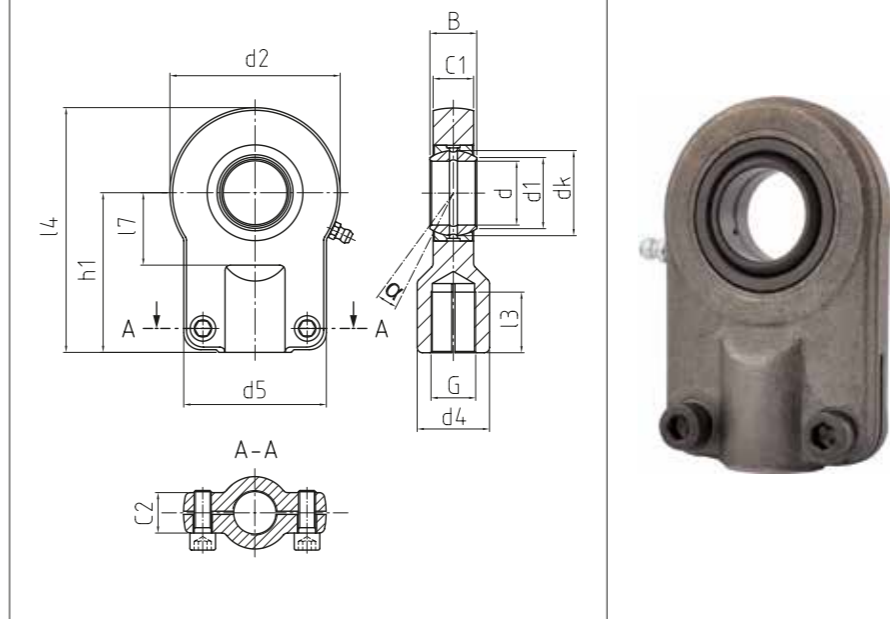
**HYDRAULIK-GELENKKÖPFE**  
**Mit fixiertem Gleitlager,**  
**Innengewinde, geschlitzt,**  
**Klemmschrauben, Abschluss-**  
**maße ähnlich DIN 24555**

HYDRAULIC-ROD ENDS  
 With pressed spherical-plain bearing, female thread with slot and clamping arrangement, similar to DIN 24555

- Sonderanfertigungen auf Anfrage
- Custom made products on request

**Gehäuse:**  
 Geschmiedeter Vergütungsstahl  
**Außenring:**  
 Wälzlagerstahl gehärtet, geschliffen, phosphatiert, mit Schmiernut und -bohrung  
**Gelenkkugel:**  
 Wälzlagerstahl gehärtet, geschliffen, phosphatiert  
**Wartung:**  
 Wartungspflichtig, nachschmierbar - Im Anlieferungszustand geölt - Erstschrnerung durch Anwender  
**Schmiernippel:**  
 Kegelschmiernippel DIN 71 412 H1 (ab Größe 25), weitere Schmiernippel siehe Seite 063  
**Toleranzen:**  
 Seite 050 - 057

**Housing:**  
 Forged heat-treated steel  
**Outer ring:**  
 Ball bearing steel, hardened, ground, phosphated, oil groove and drill holes  
**Joint ball:**  
 Ball bearing steel, hardened, ground, phosphated  
**Maintenance:**  
 Maintenance required, oiled on delivery, initial lubrication by the user  
**Grease nipple:**  
 DIN 71 412 H1 (from sizes 25), further grease nipple see on page 063  
**Tolerances:**  
 Page 050 - 057



**DGIHO\_K\_D0**

Hydraulik-Gelenkköpfe  
 Hydraulic-rod ends

BASIC Line

Bestellnummer Order number	Abmessungen Measurements [mm]										Kippwinkel Tilt angle	Gewicht Weight	Tragzahlen Basic load rating		Radiale Lagerluft Radial clearance	d			
	d	d1	d2	d4	d5	G	B	C1	C2	l3			l4	l7			h1	α (°)	kg
<b>DGIHO-K 12 DO</b>	<b>12</b>	15	35	17	40	M 10 x 1,25	10	8	13	15	59,5	16	42	11	0,12	8,6	13,6	8 - 82	<b>12</b>
<b>DGIHO-K 16 DO</b>	<b>16</b>	20,7	45	21	45	M 12 x 1,25	14	11	13	17	70,5	20	48	10	0,22	16,9	22,8	8 - 82	<b>16</b>
<b>DGIHO-K 20 DO</b>	<b>20</b>	24,1	55	25	55	M 14 x 1,5	16	13	17	19	85,5	25	58	9	0,43	24	34	8 - 82	<b>20</b>
<b>DGIHO-K 25 DO</b>	<b>25</b>	29,3	65	30	62	M 16 x 1,5	20	17	17	23	100,5	30	68	7	0,67	38,4	53,6	8 - 82	<b>25</b>
<b>DGIHO-K 30 DO</b>	<b>30</b>	34,2	80	36	77	M 20 x 1,5	22	19	19	29	125	35	85	6	1,25	49,6	86,4	8 - 100	<b>30</b>
<b>DGIHO-K 40 DO</b>	<b>40</b>	45	100	45	90	M 27 x 2	28	23	23	37	155	45	105	7	2,16	80	124,8	8 - 120	<b>40</b>
<b>DGIHO-K 50 DO</b>	<b>50</b>	56	120	55	105	M 33 x 2	35	30	30	46	190	58	130	6	3,9	124,8	196	8 - 120	<b>50</b>
<b>DGIHO-K 60 DO</b>	<b>60</b>	66,8	160	68	134	M 42 x 2	44	38	38	57	230	68	150	6	7,15	196	304	8 - 120	<b>60</b>
<b>DGIHO-K 80 DO</b>	<b>80</b>	89,4	205	90	156	M 48 x 2	55	47	47	64	287,5	82	185	6	15	320	468	8 - 142	<b>80</b>
<b>DGIHO-K 100 DO*</b>	<b>100</b>	109,5	240	110	190	M 64 x 2	70	55	55	86	360	116	240	6	27,3	488	692	8 - 165	<b>100</b>

\* Auf Anfrage | on request