

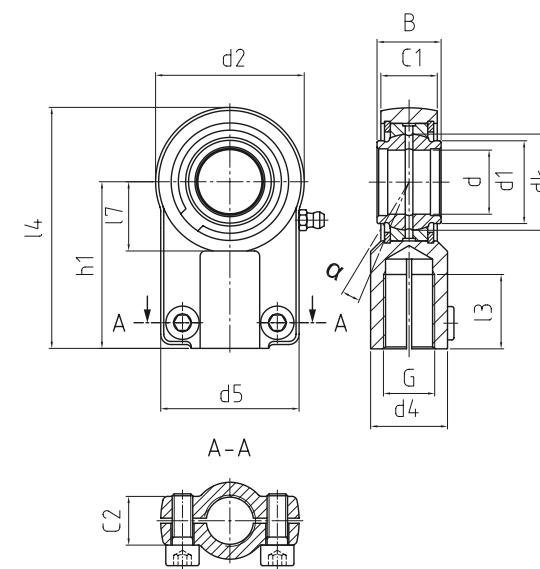
HYDRAULIK-GELENKKÖPFE
Mit fixiertem Gleitlager,
Innengewinde, geschlitzt,
Klemmschrauben, Anschluss-
maße nach DIN 24338

HYDRAULIC-ROD ENDS
 With pressed spherical-plain bearing, female thread with slot and clamping arrangement, according to DIN 24338

→ **Sonderanfertigungen auf Anfrage**
 → Custom made products on request

Gehäuse:
 Geschmiedeter Vergütungsstahl
Außenring:
 Wälzlagerstahl gehärtet, geschliffen, phosphatiert, mit Schmiernut und -bohrung
Gelenkkugel:
 Wälzlagerstahl, gehärtet, geschliffen, phosphatiert
Wartung:
 Wartungspflichtig, nachschmierbar - Im Anlieferungszustand geölt - Erstschmierung durch Anwender
Schmiernippel:
 Kegelschmiernippel DIN 71 412 H1 (ab Größe 16), weitere Schmiernippel siehe Seite 063
Toleranzen:
 Seite 050 - 057

Housing:
 Forged, heat-treated steel
Outer ring:
 Ball bearing steel, hardened, ground, phosphated, oil groove and drill holes
Joint ball:
 Ball bearing steel, hardened, ground, phosphated
Maintenance:
 Maintenance required, oiled on delivery, initial lubrication by the user
Grease nipple:
 DIN 71 412 H1 (from sizes 16), further grease nipple see on page 063
Tolerances:
 Page 050 - 057



DGIHN_K_LO

Hydraulik-Gelenkköpfe
 Hydraulic-rod ends

BASIC Line

| Bestellnummer Order number | Abmessungen Measurements [mm] | | | | | | | | | | | Kippwinkel Tilt angle | | | | Gewicht Weight | Tragzahlen Basic load rating | | Radiale Lagerluft Radial clearance | d |
|-------------------------------|----------------------------------|------|-----|------|-----|------|-------------|-----|-----|----|-----|--------------------------|-----|-----|-------|-------------------|---------------------------------|--------------|---------------------------------------|-----|
| | d | d1 | d2 | d4 | d5 | dk | G | B | C1 | C2 | l3 | l4 | l7 | h1 | α (°) | | dyn C (kN) | stat Co (kN) | | |
| DGIHN-K 12 LO | 12 | 15,5 | 32 | 16,5 | 32 | 18 | M 12 x 1,25 | 12 | 11 | 11 | 17 | 54 | 14 | 38 | 4 | 0,1 | 8,6 | 19,6 | 8 - 82 | 12 |
| DGIHN-K 16 LO | 16 | 20 | 40 | 21 | 40 | 23 | M 14 x 1,5 | 16 | 14 | 14 | 19 | 64 | 18 | 44 | 4 | 0,2 | 14,1 | 29,2 | 8 - 82 | 16 |
| DGIHN-K 20 LO | 20 | 25 | 47 | 25 | 47 | 29 | M 16 x 1,5 | 20 | 17 | 17 | 23 | 77 | 22 | 52 | 4 | 0,4 | 24 | 38,4 | 8 - 82 | 20 |
| DGIHN-K 25 LO | 25 | 30,5 | 58 | 30 | 54 | 35,5 | M 20 x 1,5 | 25 | 22 | 19 | 29 | 96 | 27 | 65 | 4 | 0,66 | 38,4 | 62,4 | 8 - 100 | 25 |
| DGIHN-K 32 LO | 32 | 37 | 71 | 38 | 66 | 44 | M 27 x 2 | 32 | 28 | 22 | 37 | 118,5 | 32 | 80 | 4 | 1,2 | 53,6 | 91,2 | 8 - 100 | 32 |
| DGIHN-K 40 LO | 40 | 46 | 90 | 47 | 80 | 53 | M 33 x 2 | 40 | 33 | 26 | 46 | 146 | 41 | 97 | 4 | 2,1 | 80 | 163,2 | 8 - 120 | 40 |
| DGIHN-K 50 LO | 50 | 57 | 109 | 58 | 96 | 66 | M 42 x 2 | 50 | 41 | 32 | 57 | 179,5 | 50 | 120 | 4 | 4,4 | 124,8 | 248 | 8 - 120 | 50 |
| DGIHN-K 63 LO | 63 | 71,5 | 136 | 70 | 114 | 8,3 | M 48 x 2 | 63 | 53 | 38 | 64 | 213 | 62 | 140 | 4 | 7,6 | 204 | 344 | 8 - 142 | 63 |
| DGIHN-K 70 LO | 70 | 78 | 155 | 80 | 135 | 92 | M 56 x 3 | 70 | 57 | 42 | 76 | 245 | 70 | 160 | 4 | 9,5 | 252 | 432 | 8 - 142 | 70 |
| DGIHN-K 80 LO | 80 | 91 | 168 | 90 | 148 | 105 | M 64 x 3 | 80 | 66 | 48 | 86 | 270 | 78 | 180 | 4 | 14,5 | 320 | 556 | 8 - 142 | 80 |
| DGIHN-K 90 LO | 90 | 99 | 185 | 100 | 160 | 130 | M 72 x 3 | 90 | 72 | 52 | 91 | 296 | 85 | 195 | 4 | 17 | 392 | 600 | 8 - 165 | 90 |
| DGIHN-K 100 LO | 100 | 113 | 210 | 110 | 178 | 150 | M 80 x 3 | 100 | 84 | 62 | 96 | 322 | 98 | 210 | 4 | 28 | 488 | 848 | 8 - 165 | 100 |
| DGIHN-K 110 LO* | 110 | 124 | 235 | 125 | 190 | 160 | M 90 x 3 | 110 | 88 | 62 | 106 | 364 | 105 | 235 | 4 | 32 | 524 | 960 | 8 - 165 | 110 |
| DGIHN-K 125 LO* | 125 | 138 | 260 | 135 | 200 | 180 | M 100 x 3 | 125 | 102 | 72 | 113 | 405 | 120 | 260 | 4 | 43 | 760 | 1144 | 8 - 165 | 125 |

* Auf Anfrage | on request