

HOCHLEISTUNGS-GELENKKÖPFE
Mit fixiertem Gleitlager, Maß-
reihe E / EH, Außengewinde,
Anschlussmaße nach DIN ISO
12240-4

HEAVY-DUTY ROD ENDS
 With pressed spherical plain bearing, series E / EH, male thread, according to DIN ISO 12240-4

- Sonderanfertigungen auf Anfrage
- Custom made products on request

Gehäuse:
 Geschmiedeter Einsatzstahl vergütet, Gewinde gerollt, Oberfläche galvanisch verzinkt, Cr VI-frei

Außenring:
 Wälzlagerstahl gehärtet, geschliffen, phosphatiert, an Sollbruchstelle gesprengt, mit Schmiernut und -bohrung

Gelenkkugel:
 Wälzlagerstahl gehärtet, geschliffen, phosphatiert

Wartung:
 Wartungspflichtig. Im Anlieferungszustand geölt. Erstschiemung durch Anwender

Schmiernippel:
 Trichterschmiernippel DIN 3405 D1/A (ab Größe 15 bis 17), Kegelschmiernippel DIN 71 412 H1 (ab Größe 20 bis 70), weitere Schmiernippel siehe Seite 063

Toleranzen:
 Seite 050 - 057

Housing:
 Forged steel, tempered, rolled thread, surface galvanized, free of Cr VI

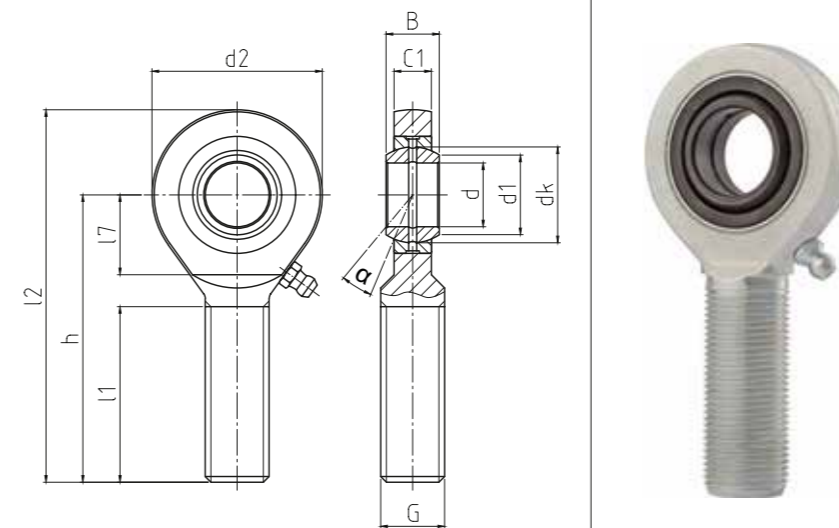
Outer ring:
 Ball bearing steel, hardened, ground, phosphated, single split, oil groove and drill holes

Joint ball:
 Ball bearing steel, hardened, ground, phosphated

Maintenance:
 Maintenance required, oiled on delivery, initial lubrication by the user

Grease nipple:
 DIN 3405 D1/A (sizes 15 to 17)
 DIN 71 412 H1 (sizes 20 to 70)
 further grease nipple see on page 063

Tolerances:
 Page 050 - 057



EMN

Hochleistungs-Gelenkköpfe
 Heavy-duty rod ends

CLASSIC Line X

Bestellnummer Order number			Abmessungen Measurements [mm]											Kippwinkel Tilt angle	Gewicht Weight	Tragzahlen Basic load rating		Radiale Lagerluft Radial clearance		
Typ Type	Rechtsgewinde Right hand thread	Linksgewinde Left hand thread	d	G	B	C1	h	d1	d2	dk		l1	l2	l7	α [°]	[kg]	dyn C [kN]	stat Co [kN]	CN [µm]	d
EMN 06 - 20	-501	-502	6	M 6	6	4	36	8	20	10		22	46	11	13	0,017	2,5	8,5	32 - 68	6
EMN 08 - 20	-501	-502	8	M 8	8	5	42	10	23	13		25	53,5	12	15	0,029	4,2	13	32 - 68	8
EMN 10 - 20	-501	-502	10	M 10	9	6	48	13	28	16		29	62	15	12	0,051	6,4	17,8	32 - 68	10
EMN 12 - 20	-501	-502	12	M 12	10	7	54	15	32	18		33	70	15	11	0,086	9,2	24,5	32 - 68	12
EMN 15 - 20	-501	-502	15	M 14	12	9	63	18	38	22		36	82	18	8	0,14	13,4	36	40 - 82	15
EMN 17 - 20	-501	-502	17	M 16	14	10	69	20	44	25		40	91	23	10	0,19	19,2	45	40 - 82	17
EMN 20 - 20	-501	-502	20	M 20 x 1,5	16	12	78	24	51	29		47	103,5	25	10	0,31	25,2	60	40 - 82	20
EMN 25 - 20	-501	-502	25	M 24 x 2	20	16	94	29	62	35,5		57	125	32	9	0,56	42,4	83	30 - 100	25
EMN 30 - 20	-501	-502	30	M 30 x 2	22	18	110	34	70	40,7		66	145	35	7	0,89	54	110	30 - 100	30
EMN 35 - 20	-501	-502	35	M 36 x 3	25	20	140	39	82	47		92	181	38	6	1,4	70,4	146	30 - 100	35
EMN 40 - 20	-501	-502	40	M 42 x 3	28	22	145	45	92	53		94	191	42	7	1,8	86	180	40 - 120	40
EMN 40 - 21	-501	-502	40	M 39 x 3	28	22	150	45	92	53		99	196	42	7	1,72	86	180	40 - 120	40
EMN 45 - 20	-501	-502	45	M 45 x 3	32	25	165	50	102	60		100	216	50	7	2,6	107	240	40 - 120	45
EMN 45 - 21	-501	-502	45	M 42 x 3	32	25	163	50	102	60		98	214	50	7	2,5	107	240	40 - 120	45
EMN 50 - 20	-501	-502	50	M 52 x 3	35	28	195	55	112	66		120	251	60	6	3,4	132	290	40 - 120	50
EMN 50 - 21	-501	-502	50	M 45 x 3	35	28	185	55	112	66		110	241	60	6	3,28	132	290	40 - 120	50
EMN 60 - 20	-501	-502	60	M 60 x 4	44	36	225	66	135	80		140	292,5	70	6	5,9	208	450	40 - 120	60
EMN 60 - 21	-501	-502	60	M 52 x 3	44	36	210	66	135	80		125	277,5	70	6	5,76	208	450	40 - 120	60
EMN 70 - 20	-501	-502	70	M 72 x 4	49	40	265	77	162	92		140	346	88	6	11,75	315	850	72 - 142	70
EMN 70 - 21	-501	-502	70	M 56 x 4	49	40	235	77	162	92		130	316	88	6	9	315	850	72 - 142	70