

HOCHLEISTUNGS-GELENKKÖPFE
Mit integrierter Pendelkugel-
lagerung, Innengewinde,
Abmessungen in Zoll

HEAVY-DUTY ROD ENDS
 With integral self-aligning ball
 bearing, female thread,
 dimensions in inches

→ **Sonderanfertigungen auf Anfrage**
 → Custom made products on request

Gehäuse:
 Geschmiedeter Einsatzstahl, vergütet, Lauf-
 bahn gehärtet und feinstbearbeitet, Ober-
 fläche galvanisch verzinkt, Cr VI-frei

Innenring:
 Wälzlagerstahl, gehärtet, feinstbearbeitet

Wälzkörper:
 Wälzlagerstahl, gehärtet, feinstbearbeitet

Wartung:
 Wartungsarm, nachschmierbar, befüllt mit
 Aluminiumkomplexseifenfett, Zulassung nach
 USDA H1, Temperaturbereich -45 °C bis +120
 °C

Schmiernippel:
 Trichterschmiernippel DIN 3405 D1/A (bis
 Größe 3/8 / Kegelschmiernippel DIN 71 412
 H1 (ab Größe 1/2), weitere Schmiernippel
 siehe Seite 063

Toleranzen:
 Seite 050 – 057

Housing:
 Forged steel, case hardened bearing race, su-
 perfinished, surface galvanized, free of Cr VI

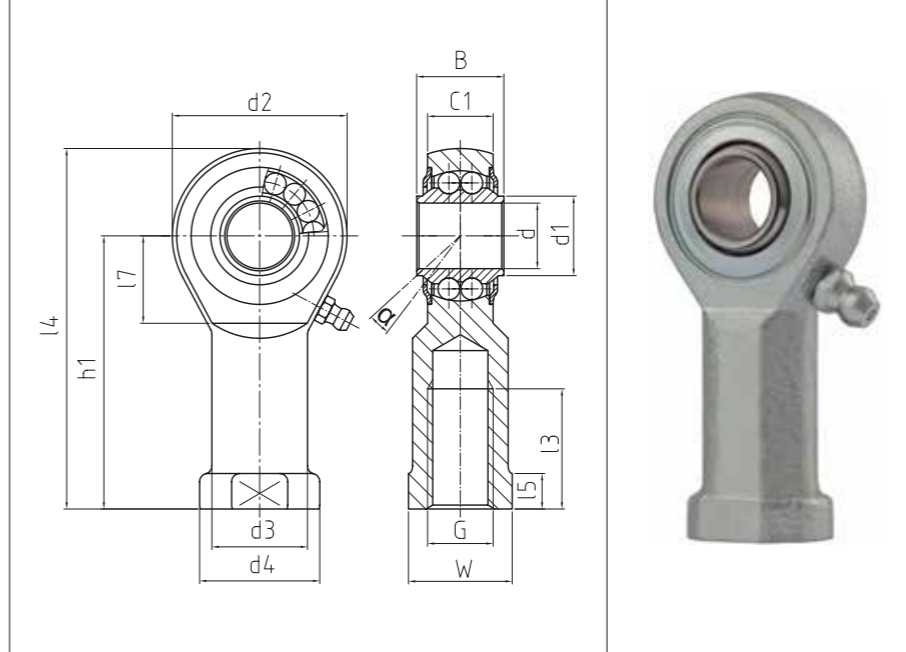
Inner ring:
 Ball bearing steel, hardened, superfinished

Rolling element:
 Ball bearing steel, hardened, superfinished

Maintenance:
 Low maintenance, lubrication possible,
 aluminium-complex-soap-grease, approval
 according to USDA H1, temperature range
 -45 °C to +120 °C

Grease nipple:
 DIN 3405 D1/A (until size 3/8) / DIN 71 412 H1
 (from size 1/2), further grease nipples see on
 page 063

Tolerances:
 Page 050 – 057



BRF^{ZOLL}

Hochleistungs-Gelenkköpfe
 Heavy-duty rod ends

PREMIUM Line +

Bestellnummer Order number			Abmessungen (Zoll) / (1 Zoll/inch = 25,4 mm) Measurements (inches)													Kippwinkel Tilt angle	Gewicht Weight	Drehzahlgrenze Rotational speed limit	Axialfaktoren Axial factor		Tragzahlen Basic load rating		Radiale Lagerluft Radial clearance		
Typ Type	Rechtsgewinde Right hand thread	Linksgewinde Left hand thread	d	G	B	C1	h1	d1	d2	d3	d4	l3	l4	l5	l7	W	α (°)	kg	max. (min-1)	Y	Y0	dyn C (kN)	stat Co (kN)	CN (µm)	d
BRF 1/4 - 00	-501	-502	.250	1/4 - 28 UNF	.354	.265	1.200	.356	.787	.393	.511	.472	1.593	.240	.452	.433	8	0,027	1.350	2,09	2,19	2,7	0,7	10 - 30	.250
BRF 3/8 - 00	-501	-502	.375	3/8 - 24 UNF	.375	.413	1.712	.468	1.102	.590	.748	.787	2.263	.299	.590	.669	8	0,072	1.225	1,87	1,83	4,4	1,4	10 - 30	.375
BRF 1/2 - 00	-501	-502	.500	1/2 - 20 UNF	.624	.472	2.145	.574	1.311	.748	.874	1.102	2.801	.279	.649	.757	7,5	0,127	1.125	1,74	1,82	4,9	1,9	10 - 30	.500
BRF 5/8 - 00	-501	-502	.625	5/8 - 18 UNF	.826	.590	2.539	.744	1.653	.866	1.062	1.102	3.366	.322	.885	.886	8	0,22	975	2,24	2,35	6,3	2,4	10 - 30	.625
BRF 3/4 - 00	-501	-502	.750	3/4 - 16 UNF	.984	.688	3.051	.956	1.750	1.000	1.125	1.299	3.926	.409	1.043	1.007	7	0,39	825	2,32	2,43	7,8	3,4	10 - 30	.750
BRF 1/1 - 00	-501	-502	1.000	1/1 - 12 UNF	1.220	.866	3.720	1.161	2.519	1.171	1.377	1.653	4.980	.236	1.279	1.181	5	0,57	600	2,02	2,12	11	5,7	10 - 30	1.000
BRF 1/1 - 01	-501	-502	1.000	1/1 - 14 UNS	1.220	.866	3.720	1.161	2.519	1.171	1.377	1.653	4.980	.236	1.279	1.181	5	0,57	600	2,02	2,12	11	5,7	10 - 30	1.000