

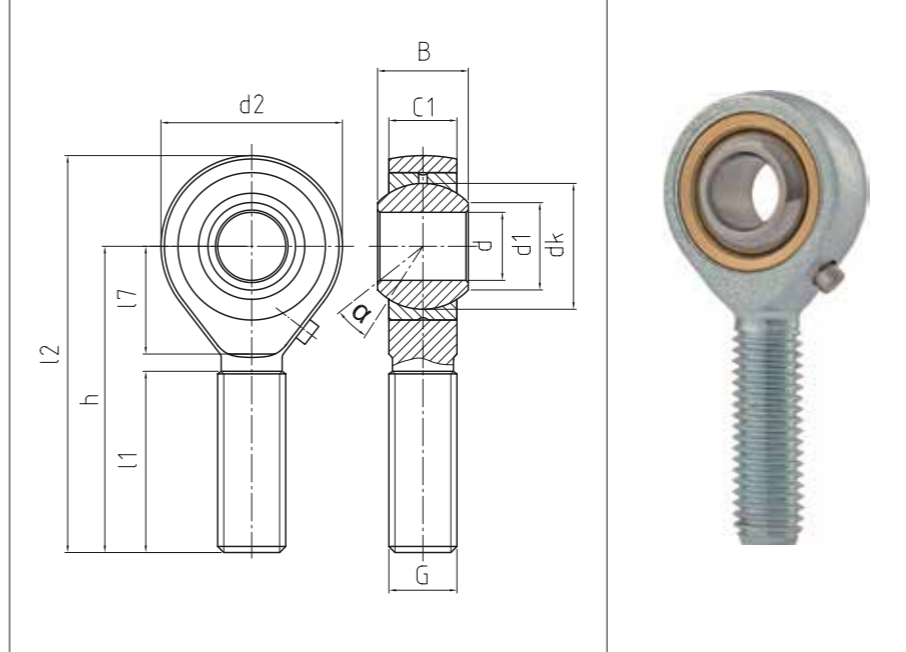
HOCHLEISTUNGS-GELENKKÖPFE
In rostfreier Edelstahlaus-
führung, mit fixiertem Gleitlager,
Maßreihe K, Außengewinde,
Anschlussmaße nach DIN ISO
12240-4

HEAVY-DUTY ROD ENDS
 In stainless steel, with pressed
 spherical-plain bearing, series K,
 male thread, according to DIN ISO
 12240-4

- Sonderanfertigungen auf Anfrage
- Custom made products on request

Gehäuse:
 Geschmiedeter, rostfreier Edelstahl, Gewinde
 gerollt, Oberfläche elektropoliert
Außenring:
 Lagermessing mit Schmiernut und
 -bohrungen
Gelenkkugel:
 Rostfreier Edelstahl, gehärtet, geschliffen,
 poliert
Wartung:
 Wartungspflichtig - Im Anlieferzustand geölt -
 Erstschmierung durch Anwender
Schmiernippel:
 Trichterschmiernippel DIN 3405 D1/A, Größe
 5 ohne Schmiernippel, weitere Schmiernippel
 siehe Seite 063
Toleranzen:
 Seite 050 - 057

Housing:
 Stainless steel, forged, rolled thread,
 surface electropolished
Outer ring:
 Bearing brass, oil groove and drill holes
Joint ball:
 Stainless steel, hardened, ground, polished
Maintenance:
 Maintenance required, oiled on delivery, initial
 lubrication by the user
Grease nipple:
 DIN 3405 D1/A, size 5 without grease
 nipple, further grease nipples see on page
 063
Tolerances:
 Page 050 - 057



BEMN^{NIRO}

Hochleistungs-Gelenkköpfe
 Heavy-duty rod ends

CLASSIC Line X

Bestellnummer Order number			Abmessungen Measurements [mm]											Kippwinkel Tilt angle	Gewicht Weight	Tragzahlen Basic load rating		Radiale Lagerluft Radial clearance		
Typ type	Rechtsgewinde Right hand thread	Linksgewinde Left hand thread	d	G	B	C1	h	d1	d2	dk		l1	l2	l7	α [°]	[kg]	dyn C [kN]	stat Co [kN]	CN [µm]	d
BEMN 05 - 80	-501	-502	5	M 5	8	6	33	7,7	18	11,06		20	42	9	13	0,013	2	4	20 - 60	5
BEMN 06 - 80	-501	-502	6	M 6	9	6,75	36	8,9	20	12,65		22	46	12	13	0,02	2,5	5	20 - 60	6
BEMN 08 - 80	-501	-502	8	M 8	12	9	42	10,3	24	15,82		25	54	15	13	0,03	3,6	7,9	20 - 60	8
BEMN 10 - 80	-501	-502	10	M 10	14	10,5	48	12,9	28	19		29	62	15	13	0,055	4,7	9,7	40 - 90	10
BEMN 12 - 80	-501	-502	12	M 12	16	12	54	15,4	32	22,17		33	70	19	13	0,085	6,5	11,7	40 - 90	12
BEMN 14 - 80	-501	-502	14	M 14	19	13,5	60	16,8	36	25,35		36	78	20	15	0,14	8,5	16,7	40 - 90	14
BEMN 16 - 80	-501	-502	16	M 16	21	15	66	19,3	42	28,52		40	87	22	15	0,21	10,7	19	50 - 110	16
BEMN 18 - 80	-501	-502	18	M 18 x 1,5	23	16,5	72	21,8	46	31,7		44	95	25	15	0,28	15,8	29,3	50 - 110	18
BEMN 20 - 80	-501	-502	20	M 20 x 1,5	25	18	78	24,3	50	34,87		47	103	28	15	0,38	18,5	33,4	50 - 110	20
BEMN 22 - 80	-501	-502	22	M 22 x 1,5	28	20	84	25,8	54	38,05		51	111	26	15	0,48	20,2	38	60 - 120	22
BEMN 25 - 80	-501	-502	25	M 24 x 2	31	22	94	29,5	60	42,8		57	124	30	15	0,64	26,5	46,7	60 - 120	25
BEMN 30 - 80	-501	-502	30	M 30 x 2	37	25	110	34,8	70	50,75		66	145	35	15	1,1	32	60	60 - 120	30