

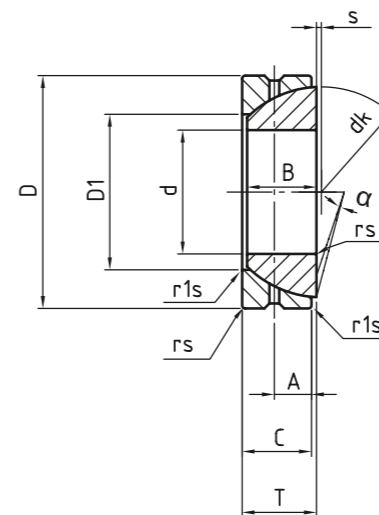
SCHRÄG-GELENKLAGER
Gleitpaarung Stahl / Stahl,
Anschlussmaße nach DIN ISO
12240-2

ANGULAR CONTACT-SPHERICAL-
 PLAIN BEARINGS
 Sliding combination steel / steel,
 according to DIN ISO 12240-2

- **Sonderanfertigungen auf Anfrage**
 - Custom made products on request

Außenring:
 Wälzagerstahl, gehärtet, geschliffen,
 phosphatiert, mit Schmiernut und -bohrung
Gelenkkugel:
 Wälzagerstahl, gehärtet, geschliffen,
 phosphatiert
Wartung:
 Wartungspflichtig - Im Anlieferzustand geölt -
 Erstschmierung durch Anwender
Toleranzen:
 Seite 050 - 057

Outer ring:
 Ball bearing steel, hardened, ground,
 phosphated, with oil groove and drill
 holes
Joint ball:
 Ball bearing steel, hardened, ground,
 phosphated
Maintenance:
 Maintenance required, oiled on delivery,
 initial lubrication by the user
Tolerances:
 Page 050 - 057



DGE-SX

Schräg-Gelenklager
 Angular contact-spherical-plain
 bearings

BASIC Line

Bestellnummer Order number	Abmessungen Measurements [mm]										Kantenabstände Chamfer dimension		Kippwinkel Tilt angle	Gewicht Weight	Tragzahlen Basic load rating		d
	Typ type	d	d1	D	D1	A	B	C	S	T	rs	r1s	α [°]	[kg]	dyn C [kN]	stat Co [kN]	
DGE 25 SX	25	42,5	47	31,4	6,5	14	14	1	15	0,6	0,2	2,7	0,13	47,5	236	25	
DGE 28 SX	28	47	52	35,7	7	15	15	1	16	1	0,3	2,4	0,17	60	300	28	
DGE 30 SX	30	50	55	36,1	7,5	16	16	2	17	1	0,3	2,3	0,21	63	315	30	
DGE 32 SX	32	52	58	37,5	7,5	16	16	2	17	1	0,3	3	0,24	71	354	32	
DGE 35 SX	35	56	62	42,4	8	17	17	2	18	1	0,3	2,1	0,27	76,5	390	35	
DGE 40 SX	40	60	68	46,8	8,5	18	18	1,5	19	1	0,3	1,9	0,32	90	450	40	
DGE 45 SX	45	66	75	52,9	9	19	19	1,5	20	1	0,3	1,7	0,41	106	530	45	
DGE 50 SX	50	74	80	59,1	9	19	19	4	20	1	0,3	1,6	0,45	118	585	50	
DGE 55 SX	55	80	90	62	10,5	22	22	4	23	1,5	0,6	1,4	0,67	146	735	55	
DGE 60 SX	60	86	95	68,1	10,5	22	22	5	23	1,5	0,6	1,3	0,72	160	800	60	
DGE 65 SX	65	92	100	75,6	10,5	22	22	5	23	1,5	0,6	1,3	0,76	173	865	65	
DGE 70 SX	70	102	110	82,2	11,5	24	24	7	25	1,5	0,6	1,1	1	208	1040	70	
DGE 75 SX	75	107	115	84,4	11,5	25	24	7,9	25	1,5	0,6	2,5	1,1	220	1129	75	
DGE 80 SX	80	115	125	90,5	12,5	27	27	10	29	1,5	0,6	2	1,5	250	1250	80	
DGE 85 SX	85	122	130	94,8	12	29	26,5	9,4	29	2	0,6	2,5	1,6	284	1422	85	
DGE 90 SX	90	130	140	103,3	14	30	30	11	32	2	0,6	1,8	2,1	320	1600	90	
DGE 95 SX	95	135	145	104,4	13,5	32	29,5	10,8	32	2	0,6	2,5	2,2	335	1750	95	
DGE 100 SX	100	140	150	114,3	16	30	30	12	32	2	0,6	1,7	2,3	345	1760	100	
DGE 105 SX	105	148	160	113,8	17,5	35	32,5	12,3	35	2	0,6	1,7	2,9	423	2116	105	
DGE 110 SX	110	160	170	125,8	19	36	36	15	38	2,5	0,6	1,5	3,6	475	2360	110	
DGE 120 SX	120	170	180	135,4	19	36	36	17	38	2,5	0,6	1,4	3,9	510	2550	120	
DGE 130 SX*	130	190	200	148,0	22,5	42	42	20	45	2,5	0,6	1,9	5,9	640	3200	130	
DGE 140 SX*	140	200	210	160,6	22,5	42	42	20	45	2,5	0,6	1,8	6,3	680	3450	140	
DGE 150 SX*	150	213	225	170,9	24	45	45	21	48	3	1	1,7	7,7	780	3900	150	
DGE 160 SX*	160	225	240	181,4	25,5	48	48	21	51	3	1	1,6	9,4	900	4500	160	
DGE 170 SX*	170	250	260	194,3	28,5	54	54	27	57	3	1	1,4	12	1100	5500	170	
DGE 180 SX*	180	260	280	205,5	32	61	61	21	64	3	1	1,3	17	1320	6700	180	
DGE 190 SX*	190	275	290	211,8	32	61	61	29	64	3	1	1,3	18	1370	6950	190	
DGE 200 SX*	200	290	310	229,2	35	66	66	26	70	3	1	1,6	22,5	1560	7800	200	

* Auf Anfrage | on request