

**SCHRÄG-GELENKLAGER**  
**Gleitpaarung Stahl / PTFE,**  
**Anschlussmaße nach DIN ISO**  
**12240-2**

ANGULAR CONTACT-SPHERICAL-  
 PLAIN BEARINGS  
 Sliding combination steel / PTFE,  
 according to DIN ISO 12240-2

→ **Sonderanfertigungen auf Anfrage**  
 → Custom made products on request

**Außenring:**

Wälzlagerstahl, gehärtet, geschliffen, mit eingeklebtem PTFE - Gewebe

**Gelenkkugel:**

Wälzlagerstahl gehärtet, geschliffen, poliert, Lauffläche hartverchromt

**Wartung:**

Wartungsfrei

**Toleranzen:**

Seite 050 - 057

**Outer ring:**

Ball bearing steel, hardened, ground, bonded with PTFE - fabric

**Joint ball:**

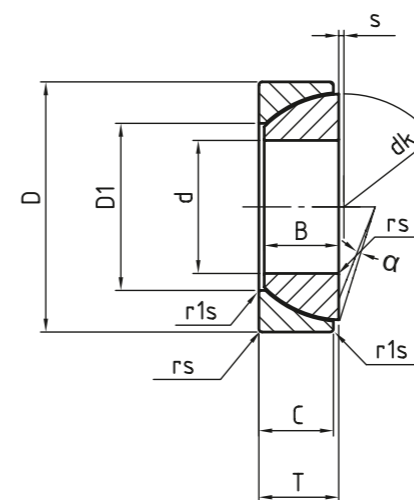
Ball bearing steel, hardened, ground, polished and hard chromium plated

**Maintenance:**

Maintenance free

**Tolerances:**

Page 050 - 057



**DGE\_SW**

**Schräg-Gelenklager**  
 Angular contact-spherical-plain bearings

BASIC Line



Bestellnummer Order number	Abmessungen Measurements [mm]									Kantenabstände Chamfer dimension		Kippwinkel Tilt angle	Gewicht Weight	Tragzahlen Basic load rating		d
	Typ Type	d	d1	D	D1	B	C	S	T	rs	r1s	α [°]	[kg]	dyn C [kN]	stat Co [kN]	
DGE 25 SW	25	42,5	47	31,4	14	14	1	15		0,6	0,2	2,7	0,14	71	140	25
DGE 28 SW	28	47	52	35,7	15	15	1	16		1	0,3	2,4	0,18	90	180	28
DGE 30 SW	30	50	55	36,1	16	16	2	17		1	0,3	2,3	0,22	95	190	30
DGE 32 SW	32	52	58	37,5	16	16	2	17		1	0,3	3	0,24	102	204	32
DGE 35 SW	35	56	62	42,4	17	17	2	18		1	0,3	2,1	0,28	116	232	35
DGE 40 SW	40	60	68	46,8	18	18	1,5	19		1	0,3	1,9	0,34	134	270	40
DGE 45 SW	45	66	75	52,9	19	19	1,5	20		1	0,3	1,7	0,43	160	320	45
DGE 50 SW	50	74	80	59,1	19	19	4	20		1	0,3	1,6	0,47	176	355	50
DGE 55 SW	55	80	90	62	22	22	4	23		1,5	0,6	1,4	0,7	220	440	55
DGE 60 SW	60	86	95	68,1	22	22	5	23		1,5	0,6	1,3	0,75	240	480	60
DGE 65 SW	65	92	100	75,6	22	22	5	23		1,5	0,6	1,3	0,8	260	520	65
DGE 70 SW	70	102	110	82,2	24	24	7	25		1,5	0,6	1,1	1	315	630	70
DGE 75 SW	75	107	115	84,4	25	24	7,9	25		1,5	0,6	2,5	1,1	345	670	75
DGE 80 SW	80	115	125	90,5	27	27	10	29		1,5	0,6	2	1,6	375	750	80
DGE 85 SW	85	122	130	94,8	29	26,5	9,4	29		2	0,6	2,5	1,7	425	810	85
DGE 90 SW	90	130	140	103,3	30	30	11	32		2	0,6	1,8	2,2	480	965	90
DGE 95 SW	95	135	145	104,4	32	29,5	10,8	32		2	0,6	2,5	2,3	500	1000	95
DGE 100 SW	100	140	150	114,3	30	30	12	32		2	0,6	1,7	2,4	520	1040	100
DGE 105 SW	105	148	160	113,8	35	32,5	12,3	35		2	0,6	2	2,9	565	1250	105
DGE 110 SW	110	160	170	125,8	36	36	15	38		2,5	0,6	1,5	3,7	710	1430	110
DGE 120 SW	120	170	180	135,4	36	36	17	38		2,5	0,6	1,4	4	765	1530	120
DGE 130 SW*	130	190	200	148	42	42	20	45		2,5	0,6	1,9	6	965	1930	130
DGE 140 SW*	140	200	210	160,6	42	42	20	45		2,5	0,6	1,8	6,4	1020	2040	140
DGE 150 SW*	150	213	225	170,9	45	45	21	48		3	1	1,7	7,9	1180	2360	150
DGE 160 SW*	160	225	240	181,4	48	48	21	51		3	1	1,6	9,6	1340	2700	160
DGE 170 SW*	170	250	260	194,3	54	54	27	57		3	1	1,4	13	1660	3350	170
DGE 180 SW*	180	260	280	205,5	61	61	29	64		3	1	1,3	17,5	2000	4000	180
DGE 190 SW*	190	275	290	211,8	61	61	29	64		3	1	1,3	18	2080	4150	190
DGE 200 SW*	200	290	310	229,2	66	66	26	70		3	1	1,6	23	2360	4750	200

\* Auf Anfrage | on request