

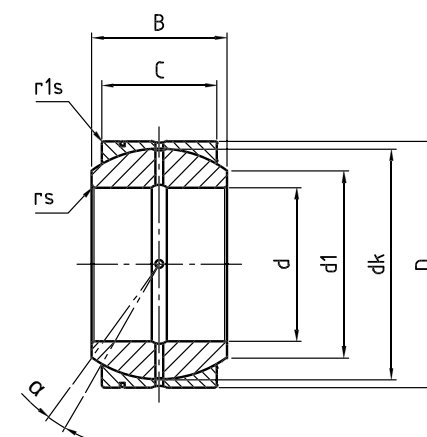
RADIAL-GELENKLAGER
Gleitpaarung Stahl / Stahl

RADIAL-SPHERICAL-PLAIN
BEARINGS
Sliding combination steel / steel

- **Sonderanfertigungen auf Anfrage**
- Custom made products on request

Außenring:
Wälzlagerstahl, gehärtet, geschliffen, phosphatiert, bestehend aus zwei Hälften, mit Schmiernut und -bohrung
Gelenkkugel:
Wälzlagerstahl, gehärtet, geschliffen, phosphatiert
Wartung:
Wartungspflichtig - Im Anlieferzustand geölt - Erstschmierung durch Anwender
Toleranzen:
Seite 050 - 057

Outer ring:
ball bearing steel, hardened, ground, phosphated, split at two points, with oil groove and drill holes
Joint ball:
Ball bearing steel, hardened, ground, phosphated
Maintenance:
Maintenance required, oiled on delivery, initial lubrication by the user
Tolerances:
Page 050 - 057



DSB

Radial-Gelenklager
Radial-spherical-plain
bearings

BASIC Line

| Bestellnummer Order number | Abmessungen Measurements [mm] | | | | | | Kantenabstände Chamfer dimension | | Kippwinkel Tilt angle | Gewicht Weight | Tragzahlen Basic load rating | | Radiale Lagerluft Radial clearance | d |
|-------------------------------|----------------------------------|-------|-----|-----|-----|-----|-------------------------------------|-----|--------------------------|-------------------|---------------------------------|--------------|---------------------------------------|------------|
| | d | d1 | D | dk | B | C | rs | r1s | | | dyn C [kN] | stat Co [kN] | | |
| DSB 70* | 70 | 74,5 | 110 | 100 | 58 | 50 | 0,6 | 0,6 | 5 | 2,3 | 490 | 2940 | 95 - 170 | 70 |
| DSB 75* | 75 | 79,5 | 120 | 110 | 64 | 55 | 0,6 | 0,6 | 5 | 3,02 | 593 | 3560 | 95 - 170 | 75 |
| DSB 80* | 80 | 84,5 | 130 | 120 | 70 | 60 | 0,6 | 0,6 | 5 | 4,02 | 706 | 4240 | 95 - 170 | 80 |
| DSB 85* | 85 | 89,5 | 135 | 125 | 74 | 63 | 0,6 | 0,6 | 6 | 4,29 | 772 | 4630 | 100 - 185 | 85 |
| DSB 90* | 90 | 94,5 | 140 | 130 | 76 | 65 | 0,6 | 0,6 | 5 | 4,72 | 829 | 4970 | 100 - 185 | 90 |
| DSB 95* | 95 | 99,5 | 150 | 140 | 82 | 70 | 0,6 | 0,6 | 5 | 6,05 | 961 | 5770 | 100 - 185 | 95 |
| DSB 100* | 100 | 105,5 | 160 | 150 | 88 | 75 | 1 | 1 | 5 | 7,42 | 1100 | 6620 | 100 - 185 | 100 |
| DSB 110* | 110 | 115,5 | 170 | 160 | 93 | 80 | 1 | 1 | 5 | 8,55 | 1260 | 7530 | 110 - 200 | 110 |
| DSB 115* | 115 | 120,5 | 180 | 165 | 98 | 85 | 1 | 1 | 5 | 10,3 | 1380 | 8250 | 110 - 200 | 115 |
| DSB 120* | 120 | 125,5 | 190 | 175 | 105 | 90 | 1 | 1 | 5 | 12,54 | 1540 | 9270 | 110 - 200 | 120 |
| DSB 130* | 130 | 135,5 | 200 | 185 | 110 | 95 | 1 | 1 | 5 | 13,8 | 1720 | 10300 | 120 - 215 | 130 |
| DSB 150* | 150 | 155,5 | 220 | 205 | 120 | 105 | 1 | 1 | 5 | 17 | 2110 | 12700 | 120 - 215 | 150 |

* Auf Anfrage | on request