

RADIAL-GELENKLAGER
Gleitpaarung Stahl / Stahl, in Zoll
Abmessungen
RADIAL-SPHERICAL-PLAIN
BEARINGS

 Sliding combination steel / steel,
 dimensions in inches

- Sonderanfertigungen auf Anfrage

- Custom made products on request

Außenring:

 Wälzgerstahl, gehärtet, geschliffen,
 phosphatiert, an Sollbruchstelle gesprenkt,
 mit Schmiernut und -bohrung, optional mit
 beidseitiger -2RS -Abdichtung

Gelenkkugel:

 Wälzgerstahl gehärtet, geschliffen,
 phosphatiert

Wartung:

 Wartungspflichtig - Im Anlieferungszustand geölt -
 Erstschmierung durch Anwender

Toleranzen:

Seite 050 - 057

Outer ring:

 Ball bearing steel, hardened, ground,
 phosphated, single split, with oil groove and
 drill holes, optional with -2RS lip seals on
 both sides

Joint ball:

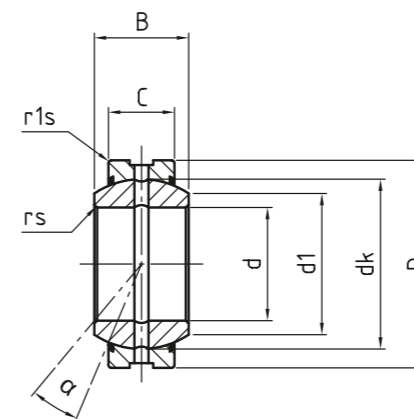
 Ball bearing steel, hardened, ground,
 phosphated

Maintenance:

 Maintenance required, oiled on delivery,
 initial lubrication by the user

Tolerances:

Page 050 - 057


DGEZ_ES (-2RS)
Radial-Gelenklager
 Radial-spherical-plain
 bearings

BASIC Line



Bestellnummer Order number	Abmessungen Measurements [mm]						Größe Size	Kantenabstände Chamfer dimension		Kippwinkel Tilt angle	Gewicht Weight	Tragzahlen Basic load rating		Radiale Lagerluft Radial clearance	d
	d	d1	D	dk	B	C		rs	r1s			α [°]	[kg]		
DGEZ 12 ES	12,7	14,2	22,225	18	11,1	9,525	1 1/2 "	0,3	0,6	6	0,022	13	41	50 - 150	12,7
DGEZ 15 ES	15,875	18,3	26,988	23	13,894	11,913	5/8 "	0,3	0,6	6	0,036	22	65	50 - 150	15,875
DGEZ 19 ES	19,05	21,9	31,75	27,5	16,662	14,275	3/4 "	0,3	0,6	6	0,053	31	95	80 - 180	19,05
DGEZ 22 ES	22,225	25,4	36,513	32	19,431	16,662	7/8 "	0,3	0,6	6	0,085	42	127	80 - 180	22,225
DGEZ 25 ES (-2RS)	25,4	29	41,275	36,5	22,225	19,05	1 "	0,3	0,6	6	0,121	56	166	80 - 180	25,4
DGEZ 31 ES (-2RS)	31,75	36	50,8	45,5	27,762	23,8	1 1/4 "	0,6	0,6	6	0,232	86	260	80 - 180	31,75
DGEZ 34 ES (-2RS)	34,925	38,6	55,563	49	30,15	26,187	1 3/8 "	0,6	1	6	0,351	102	310	80 - 180	34,925
DGEZ 38 ES (-2RS)	38,1	43,4	61,913	54,7	33,325	28,575	1 1/2 "	0,6	1	6	0,422	125	375	80 - 180	38,1
DGEZ 44 ES (-2RS)	44,45	50,7	71,438	63,9	38,887	33,325	1 3/4 "	0,6	1	6	0,641	170	510	80 - 180	44,45
DGEZ 50 ES (-2RS)	50,8	57,9	80,963	73	44,45	38,1	2 "	0,6	1	6	0,932	224	670	80 - 180	50,8
DGEZ 57 ES (-2RS)	57,15	65	90,488	82	50,013	42,85	2 1/4 "	0,6	1	6	1,33	280	850	100 - 200	57,15
DGEZ 63 ES (-2RS)	63,5	73,3	100,01	92	55,55	47,625	2 1/2 "	0,6	1	6	1,85	355	1060	100 - 200	63,5
DGEZ 69 ES (-2RS)	69,85	79,2	111,13	100	61,112	52,375	2 3/4 "	1	1	6	2,42	415	1250	100 - 200	69,85
DGEZ 76 ES (-2RS)	76,2	86,9	120,65	109,5	66,675	57,15	3 "	1	1	6	3,1	500	1500	100 - 200	76,2
DGEZ 82 ES (-2RS)	82,55	94,6	130,18	119	72,238	61,9	3 1/4 "	1	1	6	3,82	585	1760	130 - 230	82,55
DGEZ 88 ES (-2RS)	88,9	101,7	139,7	128	77,775	66,675	3 1/2 "	1	1	6	4,79	680	2040	130 - 230	88,9
DGEZ 95 ES (-2RS)	95,25	108,7	149,23	137	83,337	71,425	3 3/4 "	1	1	6	5,8	780	2360	130 - 230	95,25
DGEZ 101 ES (-2RS)	101,6	115,8	158,75	146	88,9	76,2	4 "	1	1	6	7	900	2650	130 - 230	101,6
DGEZ 107 ES (-2RS)	107,95	122,8	168,28	154,9	94,463	80,95	4 1/4 "	1	1	6	8,41	1000	2900	130 - 230	107,95
DGEZ 114 ES (-2RS)	114,3	130,6	177,8	164,5	100,013	85,725	4 1/2 "	1	1	6	9,8	1120	3400	130 - 230	114,3
DGEZ 120 ES (-2RS)	120,65	137,7	187,33	173,5	105,56	90,475	4 3/4 "	1	1	6	11,5	1250	3750	130 - 230	120,65
DGEZ 127 ES (-2RS)	127	145,4	196,85	183	111,125	95,25	5 "	1	1	6	13,5	1400	4150	130 - 230	127
DGEZ 152 ES (-2RS)	152,4	168,2	222,25	207	120,65	104,78	6 "	1	1	5	17,5	1730	5200	130 - 230	152,4