

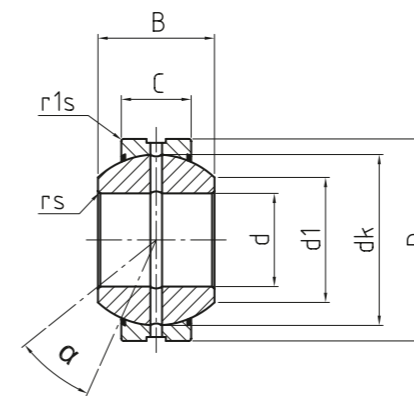
RADIAL-GELENKLAGER
Gleitpaarung Stahl / Stahl, Maß-
reihe G, Anschlussmaße nach DIN
ISO 12240-1

RADIAL-SPHERICAL-PLAIN
 BEARINGS
 Sliding combination steel / steel,
 series G, according to DIN ISO
 12240-1

→ **Sonderanfertigungen auf Anfrage**
 → Custom made products on request

Außenring:
 Wälzagerstahl, gehärtet, geschliffen,
 phosphatiert, an Sollbruchstelle gesprenkt,
 ab Größe 15 mit Schmiernut und -bohrung,
 optional mit beidseitiger -2RS -Abdichtung
Gelenkkugel:
 Wälzagerstahl gehärtet, geschliffen,
 phosphatiert
Wartung:
 Wartungspflichtig.
Toleranzen:
 Seite 050 – 057

Outer ring:
 Ball bearing steel, hardened, ground,
 phosphated, single split, from size 15 with oil
 groove and drill holes, optional with -2RS
 lip seals on both sides
Joint ball:
 Ball bearing steel, hardened, ground,
 phosphated
Maintenance:
 Maintenance required, oiled on delivery,
 initial lubrication by the user
Tolerances:
 Page 050 – 057



DGEG_E/ES (-2RS)

Radial-Gelenklager
 Radial-spherical-plain
 bearings

BASIC Line

Bestellnummer Order number	Abmessungen Measurements [mm]						Kantenabstände Chamfer dimension		Kippwinkel Tilt angle	Gewicht Weight	Tragzahlen Basic load rating		Radiale Lagerluft Radial clearance	d
	Typ type	d	d1	D	dk	B	C	rs			r1s	α [°]		
DGEG 06 E	6	9,4	16	13	9	5	0,3	0,3	21	0,008	5,5	27,5	32 - 68	6
DGEG 08 E	8	11,6	19	16	11	6	0,3	0,3	21	0,014	8,15	40,5	32 - 68	8
DGEG 10 E	10	13,4	22	18	12	7	0,3	0,3	18	0,02	10,8	54	32 - 68	10
DGEG 12 E	12	16,1	26	22	15	9	0,3	0,3	18	0,034	17	85	40 - 80	12
DGEG 15 ES (-2RS)	15	19,2	30	25	16	10	0,3	0,3	16	0,046	21,2	106	40 - 80	15
DGEG 17 ES (-2RS)	17	21	35	29	20	12	0,3	0,3	19	0,077	30	146	40 - 80	17
DGEG 20 ES (-2RS)	20	25,2	42	35,5	25	16	0,6	0,6	17	0,15	48	240	50 - 100	20
DGEG 25 ES (-2RS)	25	29,5	47	40,7	28	18	0,6	0,6	17	0,19	62	310	50 - 100	25
DGEG 30 ES (-2RS)	30	34,4	55	47	32	20	0,6	1	17	0,29	80	400	50 - 100	30
DGEG 35 ES (-2RS)	35	39,8	62	53	35	23	0,6	1	16	0,38	100	500	60 - 120	35
DGEG 40 ES (-2RS)	40	44,7	68	60	40	25	0,6	1	17	0,54	127	640	60 - 120	40
DGEG 45 ES (-2RS)	45	50,1	75	66	43	28	0,6	1	15	0,68	156	780	60 - 120	45
DGEG 50 ES (-2RS)	50	57,1	90	80	56	36	0,6	1	17	1,14	200	1220	60 - 120	50
DGEG 60 ES (-2RS)	60	67	105	92	63	40	1	1	17	2	315	1560	72 - 142	60
DGEG 70 ES (-2RS)	70	78,3	120	105	70	45	1	1	16	2,9	400	2000	72 - 142	70
DGEG 80 ES (-2RS)	80	87,2	130	115	75	50	1	1	14	3,5	490	2450	72 - 142	80
DGEG 90 ES (-2RS)	90	98,4	150	130	85	55	1	1	15	5,4	610	3050	85 - 165	90
DGEG 100 ES (-2RS)	100	111,2	160	140	85	55	1	1	14	5,9	655	3250	85 - 165	100
DGEG 110 ES (-2RS)	110	124,9	180	160	100	70	1	1	12	9,6	950	4750	85 - 165	110
DGEG 120 ES (-2RS)	120	138,5	210	180	115	70	1	1	16	15,1	1080	5400	85 - 165	120
DGEG 140 ES (-2RS)	140	152	230	200	130	80	1	1	16	19,01	1360	6800	100 - 192	140
DGEG 160 ES (-2RS)	160	180	260	225	135	80	1	1,1	16	24,7	1530	7650	100 - 192	160
DGEG 180 ES (-2RS)	180	196,2	290	250	155	100	1,1	1,1	14	35,4	2120	10600	100 - 192	180
DGEG 200 ES (-2RS)*	200	220	320	270	165	100	1,1	1,1	15	45,28	2320	11600	100 - 192	200
DGEG 220 ES (-2RS)*	220	243,7	340	300	175	100	1,1	1,1	16	51,12	2550	12700	100 - 192	220
DGEG 240 ES (-2RS)*	240	263,7	370	325	190	110	1,1	1,1	15	65,12	3030	15190	110 - 214	240
DGEG 260 ES (-2RS)*	260	283,7	400	350	205	120	1,1	1,1	15	82,44	3570	17850	110 - 214	260
DGEG 280 ES (-2RS)*	280	310,7	430	375	210	120	1,1	1,1	15	97,21	3800	19100	110 - 214	280

* Auf Anfrage | on request