

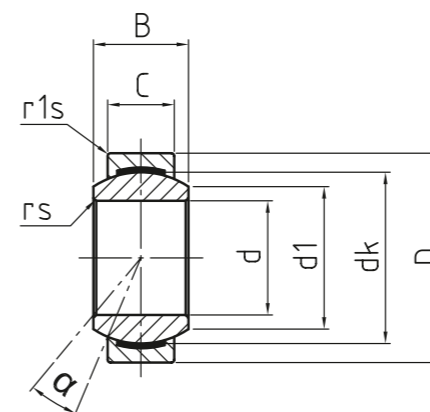
RADIAL-GELENKLAGER
Gleitpaarung Stahl / PTFE, Maß-
reihe E, Anschlussmaße nach
DIN ISO 12240-1

RADIAL-SPHERICAL-PLAIN
 BEARINGS
 Sliding combination steel / PTFE,
 series E, according to DIN ISO
 12240-1

→ **Sonderanfertigungen auf Anfrage**
 → Custom made products on request

Außenring:
 Vergütungsstahl mit eingelegter Gleitfolie aus
 Bronze - PTFE - Verbundmaterial
Gelenkkugel:
 Wälzlagerstahl gehärtet, geschliffen, poliert,
 bis Größe 12 Lauffläche hartverchromt
Wartung:
 Wartungsfrei
Toleranzen:
 Seite 050 - 057

Outer ring:
 Heat-treated steel, lined with bronze - PTFE
 - composite
Joint ball:
 Ball bearing steel, hardened, ground,
 polished, up to size 12 hard chromium plated
Maintenance:
 Maintenance free
Tolerances:
 Page 050 - 057



DGE-UK

Radial-Gelenklager
 Radial-spherical-plain
 bearings

BASIC Line |

Bestellnummer Order number	Abmessungen Measurements [mm]						Kantenabstände Chamfer dimension		Kippwinkel Tilt angle	Gewicht Weight	Tragzahlen Basic load rating		Radiale Lagerluft Radial clearance	d
	d	d1	D	dk	B	C	rs	r1s			dyn C [kN]	stat Co [kN]		
DGE 04 UK*	4	6,25	12	8	5	3	0,3	0,3	16	0,003	2,1	5,4	4 - 28	4
DGE 05 UK*	5	8	14	10	6	4	0,3	0,3	13	0,004	3,6	9,1	4 - 28	5
DGE 06 UK	6	8	14	10	6	4	0,3	0,3	13	0,004	3,6	9,1	4 - 28	6
DGE 08 UK	8	10	16	13	8	5	0,3	0,3	15	0,008	5,8	14	4 - 28	8
DGE 10 UK	10	13	19	16	9	6	0,3	0,3	12	0,011	8,6	21	4 - 28	10
DGE 12 UK	12	15	22	18	10	7	0,3	0,3	10	0,015	11	28	4 - 28	12
DGE 15 UK	15	18	26	22	12	9	0,3	0,3	8	0,027	18	45	5 - 35	15
DGE 17 UK	17	20	30	25	14	10	0,3	0,3	10	0,041	22	56	5 - 35	17
DGE 20 UK	20	24	35	29	16	12	0,3	0,3	9	0,066	31	78	5 - 35	20
DGE 25 UK	25	29	42	35,5	20	16	0,6	0,6	7	0,119	51	127	6 - 44	25
DGE 30 UK	30	34	47	40,7	22	18	0,6	0,6	6	0,163	65	166	6 - 44	30

* **Auf Anfrage** | on request