

**Gleitpaarung Stahl / PTFE,  
Maßreihe E, Anschlussmaße  
nach DIN ISO 12240-1**

RADIAL-SPHERICAL-PLAIN  
BEARINGS

Sliding combination steel / PTFE,  
series E, according to DIN ISO  
12240-1

→ **Sonderanfertigungen auf Anfrage**

→ Custom made products on request

**Außenring:**

Vergütungsstahl, an Sollbruchstelle  
gesprengt, mit eingeklebtem PTFE - Gewebe,  
mit beidseitiger -2RS -Abdichtung

**Gelenkkugel:**

Wälzlagerstahl gehärtet, geschliffen, poliert,  
Lauffläche hartverchromt

**Wartung:**

Wartungsfrei

**Toleranzen:**

Seite 050 – 057

**Outer ring:**

Heat-treated steel, hardened, single split,  
bonded with PTFE - fabric, with -2RS lip seals  
on both sides

**Joint ball:**

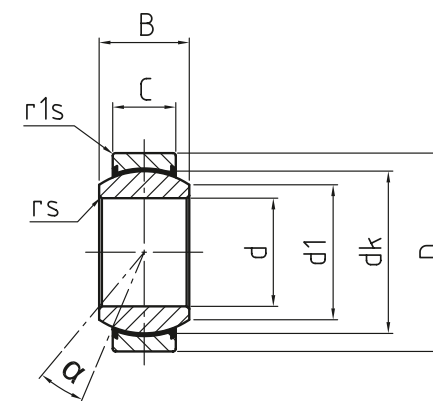
Ball bearing steel, hardened, ground,  
polished and hard chromium plated

**Maintenance:**

Maintenance free

**Tolerances:**

Page 050 – 057



**DGE\_UK-2RS**

**Radial-Gelenklager**

Radial-spherical-plain  
bearings

BASIC Line | ○

Bestellnummer Order number	Abmessungen Measurements [mm]						Kantenabstände Chamfer dimension		Kippwinkel Tilt angle	Gewicht Weight	Tragzahlen Basic load rating		Radiale Lagerluft Radial clearance	d
	d	d1	D	dk	B	C	rs	r1s	α [°]	[kg]	dyn C [kN]	stat Co [kN]	CN [µm]	
<b>DGE 15 UK-2RS*</b>	15	18	26	22	12	9	0,3	0,3	10	0,041	26	52	0 - 40	<b>15</b>
<b>DGE 17 UK-2RS</b>	17	20	30	25	14	10	0,3	0,3	10	0,041	48,7	81,2	0 - 40	<b>17</b>
<b>DGE 20 UK-2RS</b>	20	24	35	29	16	12	0,3	0,3	9	0,066	67,5	112	0 - 40	<b>20</b>
<b>DGE 25 UK-2RS</b>	25	29	42	35,5	20	16	0,6	0,6	7	0,119	127	212	0 - 50	<b>25</b>
<b>DGE 30 UK-2RS</b>	30	34	47	40,7	22	18	0,6	0,6	6	0,153	165	275	0 - 50	<b>30</b>
<b>DGE 35 UK-2RS</b>	35	39	55	47	25	20	0,6	1	6	0,233	210	350	0 - 50	<b>35</b>
<b>DGE 40 UK-2RS</b>	40	45	62	53	28	22	0,6	1	7	0,306	277	462	0 - 60	<b>40</b>
<b>DGE 45 UK-2RS</b>	45	50	68	60	32	25	0,6	1	7	0,427	360	600	0 - 60	<b>45</b>
<b>DGE 50 UK-2RS</b>	50	55	75	66	35	28	0,6	1	6	0,546	442	737	0 - 60	<b>50</b>
<b>DGE 60 UK-2RS</b>	60	66	90	80	44	36	1	1	6	1,04	690	1150	0 - 60	<b>60</b>
<b>DGE 70 UK-2RS</b>	70	77	105	92	49	40	1	1	6	1,55	885	1475	0 - 72	<b>70</b>
<b>DGE 80 UK-2RS</b>	80	88	120	105	55	45	1	1	6	2,31	1125	1875	0 - 72	<b>80</b>
<b>DGE 90 UK-2RS</b>	90	98	130	115	60	50	1	1	5	2,75	1380	2300	0 - 72	<b>90</b>
<b>DGE 100 UK-2RS</b>	100	109	150	130	70	55	1	1	5	4,45	1717	2862	0 - 85	<b>100</b>
<b>DGE 110 UK-2RS</b>	110	121	160	140	70	55	1	1	4	4,82	1845	3075	0 - 85	<b>110</b>
<b>DGE 120 UK-2RS</b>	120	135	180	160	85	70	1	1	4	8,05	2685	4475	0 - 85	<b>120</b>
<b>DGE 140 UK-2RS</b>	140	155	210	180	90	70	1	1	5	11,02	3015	5025	0 - 85	<b>140</b>
<b>DGE 160 UK-2RS</b>	160	170	230	200	105	80	1	1	6	14,01	3840	6400	0 - 100	<b>160</b>
<b>DGE 180 UK-2RS</b>	180	199	260	225	105	80	1,1	1,1	4	18,65	4320	7200	0 - 100	<b>180</b>
<b>DGE 200 UK-2RS</b>	200	213	290	250	130	100	1,1	1,1	4	28,03	6000	10000	0 - 100	<b>200</b>
<b>DGE 220 UK-2RS*</b>	220	239	320	275	135	100	1,1	1,1	5	35,51	6600	11000	0 - 110	<b>220</b>
<b>DGE 240 UK-2RS*</b>	240	265	340	300	140	100	1,1	1,1	5	39,91	7200	12000	0 - 110	<b>240</b>
<b>DGE 260 UK-2RS*</b>	260	288	370	325	150	110	1,1	1,1	5	51,54	8550	14250	0 - 125	<b>260</b>
<b>DGE 280 UK-2RS*</b>	280	313	400	350	155	120	1,1	1,1	4	65,06	10050	16750	0 - 125	<b>280</b>
<b>DGE 300 UK-2RS*</b>	300	336	430	375	165	120	1,1	1,1	5	78,07	10800	18000	0 - 125	<b>300</b>

\* **Auf Anfrage** | on request