

RADIAL-GELENKLAGER
Gleitpaarung Stahl / Stahl, Maß-
reihe W, Anschlußmaße nach DIN
ISO 12240-1

RADIAL-SPHERICAL-PLAIN
 BEARINGS
 Sliding combination steel / steel,
 series W, according to DIN ISO
 12240-1

→ **Sonderanfertigungen auf Anfrage**
 → Custom made products on request

Außenring:

Wälzlagerstahl, gehärtet, geschliffen,
 phosphatiert, an Sollbruchstelle gesprenkt,
 mit Schmiernut und -bohrung

Gelenkkugel:

Wälzlagerstahl, gehärtet, geschliffen,
 phosphatiert

Wartung:

Wartungspflichtig - Im Anlieferzustand geölt -
 Erstschrmerung durch Anwender

Toleranzen:

Seite 050 - 057

Outer ring:

Ball bearing steel, hardened, ground,
 phosphated, single split, with oil groove
 and drill holes

Joint ball:

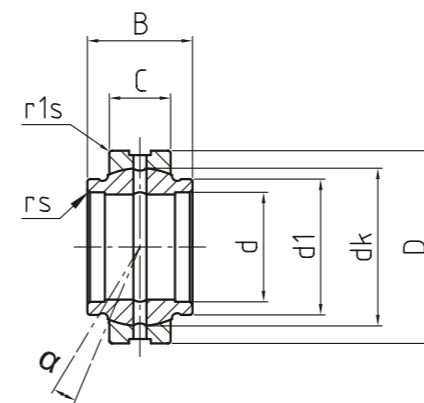
Ball bearing steel, hardened, ground,
 phosphated

Maintenance:

Maintenance required, oiled on delivery,
 initial lubrication by the user

Tolerances:

Page 050 - 057



DGE_{LO}

Radial-Gelenklager
 Radial-spherical-plain
 bearings

BASIC Line



Bestellnummer Order number	Abmessungen Measurements [mm]							Kantenabstände Chamfer dimension		Kippwinkel Tilt angle	Gewicht Weight	Tragzahlen Basic load rating		Radiale Lagerluft Radial clearance	d
	d	d1	D	dk	B	C	rs	r1s	α [°]			dyn C [kN]	stat Co [kN]		
DGE 12 LO	12	15	22	18	12	7	0,3	0,3	4	0,017	10	54	32 - 68	12	
DGE 16 LO	16	20	28	23	16	9	0,3	0,3	4	0,035	17,6	88	40 - 82	16	
DGE 20 LO	20	25	35	29	20	12	0,3	0,3	4	0,07	30	146	40 - 82	20	
DGE 25 LO	25	30	42	35,5	25	16	0,6	0,6	4	0,12	48	240	50 - 100	25	
DGE 30 LO	30	34	47	40	30	18	0,6	0,6	4	0,168	62	310	50 - 100	30	
DGE 32 LO	32	38	52	44	32	18	0,6	1	4	0,21	67	335	50 - 100	32	
DGE 35 LO	35	40	55	48	35	20	0,6	1	4	0,253	79	399	50 - 100	35	
DGE 40 LO	40	46	62	53	40	22	0,6	1	4	0,33	100	500	60 - 120	40	
DGE 50 LO	50	57	75	66	50	28	0,6	1	4	0,56	156	780	60 - 120	50	
DGE 60 LO	60	68	90	80	60	36	1	1	4	1,15	245	1220	60 - 120	60	
DGE 63 LO	63	71,5	95	83	63	36	1	1	4	1,25	255	1270	72 - 142	63	
DGE 70 LO	70	79	105	92	70	40	1	1	4	1,71	315	1560	72 - 142	70	
DGE 80 LO	80	91	120	105	80	45	1	1	4	2,39	400	2000	72 - 142	80	
DGE 90 LO	90	99	130	115	90	50	1	1	4	3,21	488	2440	72 - 142	90	
DGE 100 LO	100	113	150	130	100	55	1	1	4	4,8	607	3030	85 - 165	100	
DGE 110 LO	110	124	160	140	110	55	1	1	4	5,78	654	3270	85 - 165	110	
DGE 125 LO	125	138	180	160	125	70	1	1	4	8,49	950	4750	85 - 165	125	
DGE 160 LO	160	177	230	200	160	80	1	1	4	16,5	1360	6800	100 - 192	160	
DGE 200 LO	200	221	290	250	200	100	1,1	1,1	4	32,1	2120	10600	100 - 192	200	
DGE 250 LO*	250	317	400	350	250	120	1,1	1,1	4	99,1	3750	17800	110 - 214	250	
DGE 320 LO*	320	405	520	450	320	160	1,1	1,1	4	225	6200	30500	135 - 261	320	

* **Auf Anfrage** | on request