

**RADIAL-GELENKLAGER  
Gleitpaarung Stahl / Stahl**

RADIAL-SPHERICAL-PLAIN  
BEARINGS  
Sliding combination steel / steel

- **Sonderanfertigungen auf Anfrage**
- Custom made products on request

**Außenring:**

Wälzlagerstahl, gehärtet, geschliffen, phosphatiert, an Sollbruchstelle gesprengt, mit Schmiernut und -bohrung, mit beidseitiger -2RS -Abdichtung

**Gelenkkugel:**

Wälzlagerstahl, gehärtet, geschliffen, phosphatiert

**Wartung:**

Wartungspflichtig - Im Anlieferzustand geölt - Erstschmierung durch Anwender

**Toleranzen:**

Seite 050 - 057

**Outer ring:**

Ball bearing steel, hardened, ground, phosphated, single split, with oil groove and drill holes, with -2RS lip seals on both sides

**Joint ball:**

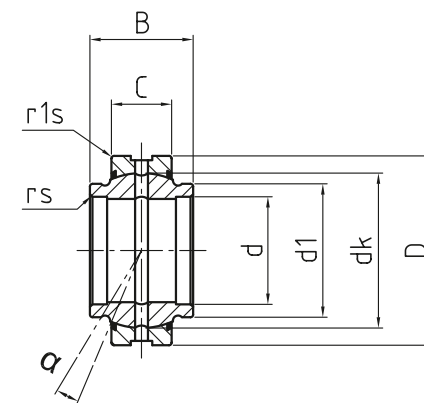
Ball bearing steel, hardened, ground, phosphated

**Maintenance:**

Maintenance required, oiled on delivery, initial lubrication by the user

**Tolerances:**

Page 050 - 057



**DGE\_HO-2RS**

**Radial-Gelenklager**  
Radial-spherical-plain bearings

BASIC Line |

Bestellnummer Order number	Abmessungen Measurements [mm]							Kantenabstände Chamfer dimension		Kippwinkel Tilt angle	Gewicht Weight	Tragzahlen Basic load rating		Radiale Lagerluft Radial clearance	d
	d	d1	D	dk	B	C	rs	r1s	dyn C [kN]			stat Co [kN]			
<b>DGE 20 HO-2RS</b>	<b>20</b>	24	35	29	24	12	0,2	0,3	3	0,069	30	146	40 - 82	<b>20</b>	
<b>DGE 25 HO-2RS</b>	<b>25</b>	29	42	35,5	29	16	0,2	0,6	3	0,12	48	240	50 - 100	<b>25</b>	
<b>DGE 30 HO-2RS</b>	<b>30</b>	34,2	47	40,7	30	18	0,2	0,6	3	0,15	62	310	50 - 100	<b>30</b>	
<b>DGE 35 HO-2RS</b>	<b>35</b>	40	55	47	35	20	0,3	1	3	0,26	80	400	50 - 100	<b>35</b>	
<b>DGE 40 HO-2RS</b>	<b>40</b>	45	62	53	38	22	0,3	1	3	0,32	100	500	60 - 120	<b>40</b>	
<b>DGE 45 HO-2RS</b>	<b>45</b>	51,5	68	60	40	25	0,3	1	3	0,43	127	640	60 - 120	<b>45</b>	
<b>DGE 50 HO-2RS</b>	<b>50</b>	56,5	75	66	43	28	0,3	1	3	0,55	156	780	60 - 120	<b>50</b>	
<b>DGE 60 HO-2RS</b>	<b>60</b>	67,7	90	80	54	36	0,3	1	3	1,1	245	1220	60 - 120	<b>60</b>	
<b>DGE 70 HO-2RS</b>	<b>70</b>	78	105	92	65	40	0,3	1	3	1,6	315	1560	72 - 142	<b>70</b>	
<b>DGE 80 HO-2RS</b>	<b>80</b>	90	120	105	74	45	0,3	1	3	2,5	400	2000	72 - 142	<b>80</b>	