

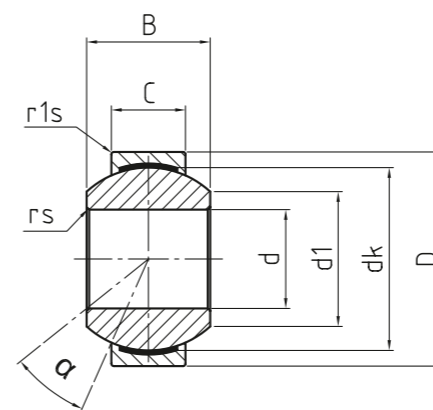
RADIAL-GELENKLAGER
Gleitpaarung Stahl / PTFE, Maß-
reihe G, Anschlussmaße nach
DIN ISO 12240-1

RADIAL-SPHERICAL-PLAIN
 BEARINGS
 Sliding combination steel / PTFE,
 series G, according to DIN ISO
 12240-1

→ **Sonderanfertigungen auf Anfrage**
 → Custom made products on request

Außenring:
 Vergütungsstahl mit eingelegter Gleitfolie aus
 Bronze - PTFE - Verbundmaterial
Gelenkkugel:
 Wälzlagerstahl gehärtet, geschliffen, poliert,
 bis Größe 12 Lauffläche hartverchromt
Wartung:
 Wartungsfrei
Toleranzen:
 Seite 050 - 057

Outer ring:
 Heat-treated steel, lined with bronze - PTFE
 - composite
Joint ball:
 Ball bearing steel, hardened, ground,
 polished, up to size 12 hard chromium plated
Maintenance:
 Maintenance free
Tolerances:
 Page 050 - 057



DGE-FW

Radial-Gelenklager
 Radial-spherical-plain
 bearings

BASIC Line



Bestellnummer Order number	Abmessungen Measurements [mm]						Kantenabstände Chamfer dimension		Kippwinkel Tilt angle	Gewicht Weight	Tragzahlen Basic load rating		Radiale Lagerluft Radial clearance	d
	d	d1	D	dk	B	C	rs	r1s	α [°]	[kg]	dyn C [kN]	stat Co [kN]	CN [µm]	
DGE 06 FW	6	9	16	13	9	5	0,3	0,3	21	0,008	5,8	14	4 - 28	6
DGE 08 FW	8	11	19	16	11	6	0,3	0,3	21	0,014	8,6	21	4 - 28	8
DGE 10 FW	10	13	22	18	12	7	0,3	0,3	18	0,021	11	28	4 - 28	10
DGE 12 FW	12	16	26	22	15	9	0,3	0,3	18	0,033	18	45	4 - 28	12
DGE 15 FW	15	19	30	25	16	10	0,3	0,3	16	0,049	22	56	5 - 35	15
DGE 17 FW	17	21	35	29	20	12	0,3	0,3	19	0,083	31	78	5 - 35	17
DGE 20 FW	20	24	42	35,5	25	16	0,3	0,3	17	0,153	51	127	5 - 35	20
DGE 25 FW	25	29	47	40,7	28	18	0,6	0,6	17	0,203	65	166	6 - 44	25
DGE 30 FW	30	34	55	47	32	20	0,6	0,6	17	0,304	83	212	6 - 44	30