

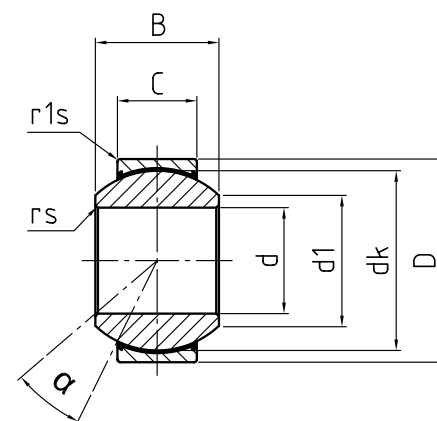
RADIAL-GELENKLAGER
Gleitpaarung Stahl / PTFE, Maß-
reihe G, Anschlussmaße nach
DIN ISO 12240-1

RADIAL-SPHERICAL-PLAIN
 BEARINGS
 Sliding combination steel / PTFE,
 series G, according to DIN ISO
 12240-1

→ **Sonderanfertigungen auf Anfrage**
 → Custom made products on request

Außenring:
 Wälzlagerstahl, gehärtet, an Sollbruchstelle
 gesprengt, mit eingeklebtem PTFE - Gewebe,
 mit beidseitiger -2RS -Abdichtung
Gelenkkugel:
 Wälzlagerstahl gehärtet, geschliffen, poliert,
 Lauffläche hartverchromt
Wartung:
 Wartungsfrei
Toleranzen:
 Seite 050 - 057

Outer ring:
 Heat-treated steel, hardened, single split,
 bonded with PTFE - fabric, with -2RS lip seals
 on both sides
Joint ball:
 Ball bearing steel, hardened, ground,
 polished and hard chromium plated
Maintenance:
 Maintenance free
Tolerances:
 Page 050 - 057



DGE_FW-2RS

Radial-Gelenklager
 Radial-spherical-plain
 bearings

BASIC Line

Bestellnummer Order number	Abmessungen Measurements [mm]							Kantenabstände Chamfer dimension		Kippwinkel Tilt angle	Gewicht Weight	Tragzahlen Basic load rating		Radiale Lagerluft Radial clearance	d
	d	d1	D	dk	B	C	rs	r1s	α [°]	[kg]	dyn C [kN]	stat Co [kN]	CN [µm]		
DGE 15 FW-2RS	15	19,2	30	25	16	10	0,3	0,3	16	0,046	22,4	56	0 - 50	15	
DGE 17 FW-2RS	17	21	35	29	20	12	0,3	0,3	19	0,078	31,5	78	0 - 50	17	
DGE 20 FW-2RS	20	25,2	42	35,5	25	16	0,6	0,6	17	0,15	51	127	0 - 50	20	
DGE 25 FW-2RS	25	28,5	47	40,7	28	18	0,6	0,6	17	0,19	65,5	166	0 - 50	25	
DGE 30 FW-2RS	30	34,4	55	47	32	20	0,6	1	17	0,29	210	350	0 - 50	30	
DGE 35 FW-2RS	35	39,8	62	53	35	23	0,6	1	16	0,39	277	462	0 - 60	35	
DGE 40 FW-2RS	40	44,7	68	60	40	25	0,6	1	17	0,52	360	600	0 - 60	40	
DGE 45 FW-2RS	45	50,1	75	66	43	28	0,6	1	15	0,68	442	737	0 - 60	45	
DGE 50 FW-2RS	50	57,1	90	80	56	36	0,6	1	17	1,4	690	1150	0 - 60	50	
DGE 60 FW-2RS	60	67	105	92	63	40	1	1	17	2	885	1475	0 - 72	60	
DGE 70 FW-2RS	70	78,3	120	105	70	45	1	1	16	2,9	1125	1875	0 - 72	70	
DGE 80 FW-2RS	80	87,2	130	115	75	50	1	1	14	3,5	1380	2300	0 - 72	80	
DGE 90 FW-2RS	90	98,4	150	130	85	55	1	1	15	5,4	1717	2862	0 - 85	90	
DGE 100 FW-2RS	100	111,2	160	140	85	55	1	1	14	6	1845	3075	0 - 85	100	
DGE 110 FW-2RS	110	124,9	180	160	100	70	1	1	12	9,7	2685	4475	0 - 85	110	
DGE 120 FW-2RS	120	138,5	210	180	115	70	1	1	16	14	3015	5025	0 - 85	120	
DGE 140 FW-2RS	140	152	230	200	130	80	1	1	16	19	3840	6400	0 - 85	140	
DGE 160 FW-2RS	160	180	260	225	135	80	1,1	1,1	16	24,7	4320	7200	0 - 100	160	
DGE 180 FW-2RS	180	196,2	290	250	155	100	1,1	1,1	14	35,9	6000	10000	0 - 100	180	
DGE 200 FW-2RS*	200	220	320	275	165	100	1,1	1,1	15	45,3	6600	11000	0 - 100	200	
DGE 220 FW-2RS*	220	243,7	340	300	175	100	1,1	1,1	16	51,1	7200	12000	0 - 100	220	
DGE 240 FW-2RS*	240	263,7	370	325	190	110	1,1	1,1	15	65,1	8550	14250	0 - 110	240	
DGE 260 FW-2RS*	260	283,7	400	350	205	120	1,1	1,1	15	82,4	10050	16750	0 - 110	260	
DGE 280 FW-2RS*	280	310,7	430	375	210	120	1,1	1,1	15	97,2	10800	18000	0 - 110	280	

* Auf Anfrage | on request