

**RADIAL-GELENKLAGER**  
**Gleitpaarung Stahl / Stahl, Maß-**  
**reihe E, Anschlussmaße nach DIN**  
**ISO 12240-1**

RADIAL-SPHERICAL-PLAIN  
 BEARINGS  
 Sliding combination steel / steel,  
 series E, according to DIN ISO  
 12240-1

→ **Sonderanfertigungen auf Anfrage**  
 → Custom made products on request

**Außenring:**

Wälzlagerstahl, gehärtet, geschliffen,  
 phosphatiert, an Sollbruchstelle gesprenkt,  
 ab Größe 15 mit Schmiernut und -bohrung,  
 optional mit beidseitiger -2RS -Abdichtung

**Gelenkkugel:**

Wälzlagerstahl gehärtet, geschliffen,  
 phosphatiert

**Wartung:**

Wartungspflichtig - Im Anlieferzustand geölt -  
 Erstschmierung durch Anwender

**Toleranzen:**

Seite 050 - 057

**Outer ring:**

Ball bearing steel, hardened, ground,  
 phosphated, single split, from size 15 with oil  
 groove and drill holes, optional with -2RS lip  
 seals on both sides

**Joint ball:**

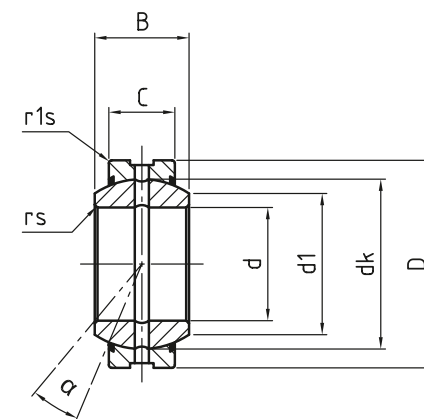
Ball bearing steel, hardened, ground,  
 phosphated

**Maintenance:**

Maintenance required, oiled on delivery,  
 initial lubrication by the user

**Tolerances:**

Page 050 - 057



**DGE\_E/ES (-2RS)**

**Radial-Gelenklager**  
 Radial-spherical-plain  
 bearings

BASIC Line



Bestellnummer Order number	Abmessungen Measurements [mm]						Kantenabstände Chamfer dimension		Kippwinkel Tilt angle	Gewicht Weight	Tragzahlen Basic load rating		Radiale Lagerluft Radial clearance	d
	d	d1	D	dk	B	C	rs	r1s	α [°]		dyn C [kN]	stat Co [kN]	CN [µm]	
<b>DGE 06 E</b>	6	8	14	10	6	4	0,3	0,3	13	0,004	3,4	17	32 - 68	<b>6</b>
<b>DGE 08 E</b>	8	10	16	13	8	5	0,3	0,3	15	0,007	5,5	27,5	32 - 68	<b>8</b>
<b>DGE 10 E</b>	10	13	19	16	9	6	0,3	0,3	12	0,011	8,15	40	32 - 68	<b>10</b>
<b>DGE 12 E</b>	12	15	22	18	10	7	0,3	0,3	11	0,016	10,8	54	32 - 68	<b>12</b>
<b>DGE 15 ES (-2RS)</b>	15	18	26	22	12	9	0,3	0,3	8	0,025	17	85	40 - 82	<b>15</b>
<b>DGE 16 ES (-2RS)</b>	16	19	30	25	14	10	0,3	0,3	10	0,041	21,2	106	40 - 82	<b>16</b>
<b>DGE 17 ES (-2RS)</b>	17	20	30	25	14	10	0,3	0,3	10	0,041	21,2	106	40 - 82	<b>17</b>
<b>DGE 20 ES (-2RS)</b>	20	24	35	29	16	12	0,6	0,3	9	0,061	30	146	40 - 82	<b>20</b>
<b>DGE 25 ES (-2RS)</b>	25	29	42	35,5	20	16	0,6	0,6	7	0,11	48	240	50 - 100	<b>25</b>
<b>DGE 30 ES (-2RS)</b>	30	34	47	40,7	22	18	0,6	0,6	6	0,14	62	310	50 - 100	<b>30</b>
<b>DGE 35 ES (-2RS)</b>	35	39	55	47	25	20	0,6	1	6	0,22	80	400	50 - 100	<b>35</b>
<b>DGE 40 ES (-2RS)</b>	40	45	62	53	28	22	0,6	1	7	0,3	100	500	60 - 120	<b>40</b>
<b>DGE 45 ES (-2RS)</b>	45	50	68	60	32	25	0,6	1	7	0,4	127	640	60 - 120	<b>45</b>
<b>DGE 50 ES (-2RS)</b>	50	55	75	66	35	28	1	1	6	0,54	156	780	60 - 120	<b>50</b>
<b>DGE 60 ES (-2RS)</b>	60	66	90	80	44	36	1	1	6	1	200	1220	60 - 120	<b>60</b>
<b>DGE 70 ES (-2RS)</b>	70	77	105	92	49	40	1	1	6	1,5	315	1560	72 - 142	<b>70</b>
<b>DGE 80 ES (-2RS)</b>	80	88	120	105	55	45	1	1	6	2,2	400	2000	72 - 142	<b>80</b>
<b>DGE 90 ES (-2RS)</b>	90	98	130	115	60	50	1	1	5	2,7	490	2450	72 - 142	<b>90</b>
<b>DGE 100 ES (-2RS)</b>	100	109	150	130	70	55	1	1	6	4,3	610	3050	85 - 165	<b>100</b>
<b>DGE 110 ES (-2RS)</b>	110	121	160	140	70	55	1	1	6	4,7	655	3250	85 - 165	<b>110</b>
<b>DGE 120 ES (-2RS)</b>	120	135	180	160	85	70	1	1	6	8	950	4750	85 - 165	<b>120</b>
<b>DGE 140 ES (-2RS)</b>	140	155	210	180	90	70	1	1	7	11	1080	5400	85 - 165	<b>140</b>
<b>DGE 160 ES (-2RS)</b>	160	170	230	200	105	80	1	1	8	14	1360	6800	100 - 192	<b>160</b>
<b>DGE 180 ES (-2RS)</b>	180	199	260	225	105	80	1,1	1,1	6	18,5	1530	7650	100 - 192	<b>180</b>
<b>DGE 200 ES (-2RS)</b>	200	213	290	250	130	100	1,1	1,1	7	28	2120	10600	100 - 192	<b>200</b>
<b>DGE 220 ES (-2RS)*</b>	220	239	320	275	135	100	1,1	1,1	8	35,51	2320	11600	100 - 192	<b>220</b>
<b>DGE 240 ES (-2RS)*</b>	240	265	340	300	140	100	1,1	1,1	8	39,91	2550	12700	100 - 192	<b>240</b>
<b>DGE 260 ES (-2RS)*</b>	260	288	370	325	150	110	1,1	1,1	7	51,54	3030	15190	110 - 214	<b>260</b>
<b>DGE 280 ES (-2RS)*</b>	280	313	400	350	155	120	1,1	1,1	6	65,06	3570	17850	110 - 214	<b>280</b>
<b>DGE 300 ES (-2RS)*</b>	300	336	430	375	165	120	1,1	1,1	7	78,07	3800	19100	110 - 214	<b>300</b>

\* Auf Anfrage | on request