

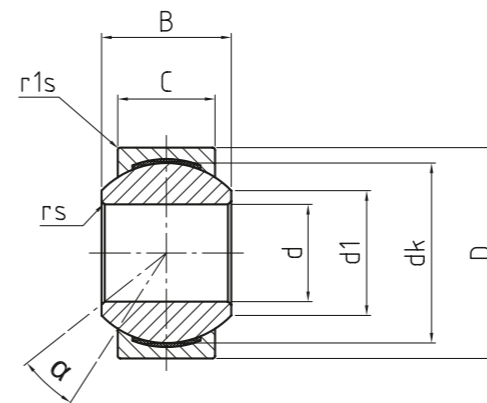
RADIAL-GELENKLAGER
Gleitpaarung Stahl / PTFE, Maß-
reihe K, Anschlussmaße nach
DIN ISO 12240-1

RADIAL-SPHERICAL-PLAIN
 BEARINGS
 Sliding combination steel / PTFE,
 series K, according to DIN ISO
 12240-1

→ **Sonderanfertigungen auf Anfrage**
 → Custom made products on request

Außenring:
 Lagermessing mit eingelegter Gleitfolie aus
 Bronze - PTFE - Verbundmaterial
Gelenkkugel:
 Wälzlagerstahl, gehärtet, geschliffen, poliert
Wartung:
 Wartungsfrei
Toleranzen:
 Seite 050 - 057

Outer ring:
 Bearing brass, lined with bronze - PTFE -
 composite
Joint ball:
 Ball bearing steel, hardened, ground,
 polished
Maintenance:
 Maintenance free
Tolerances:
 Page 050 - 057



DG_{PW}

Radial-Gelenklager
 Radial-spherical-plain
 bearings

BASIC Line |

| Bestellnummer Order number | Abmessungen Measurements [mm] | | | | | | Kantenabstände Chamfer dimension | | Kippwinkel Tilt angle | Gewicht Weight | Tragzahlen Basic load rating | | Radiale Lagerluft Radial clearance | d |
|-------------------------------|----------------------------------|-------|----|------|----|--------|-------------------------------------|-----|--------------------------|-------------------|---------------------------------|--------------|---------------------------------------|-----------|
| | d | d1 | D | dk | B | C | rs | r1s | | | dyn C [kN] | stat Co [kN] | | |
| DG 05 PW | 5 | 7,7 | 13 | 11,1 | 8 | 6 | 0,3 | 1,2 | 13 | 0,007 | 6,2 | 17 | 4 - 28 | 5 |
| DG 06 PW | 6 | 8,9 | 16 | 12,7 | 9 | 6,75 | 0,3 | 1,2 | 13 | 0,01 | 7,5 | 22 | 4 - 28 | 6 |
| DG 08 PW | 8 | 10,3 | 19 | 15,8 | 12 | 9 | 0,3 | 1,2 | 13 | 0,016 | 12 | 36 | 4 - 28 | 8 |
| DG 10 PW | 10 | 12,9 | 22 | 19 | 14 | 10,5 | 0,3 | 1,2 | 13 | 0,031 | 17 | 50 | 4 - 28 | 10 |
| DG 12 PW | 12 | 15,4 | 26 | 22,2 | 16 | 12 | 0,4 | 1,2 | 13 | 0,065 | 22 | 67 | 4 - 28 | 12 |
| DG 14 PW | 14 | 16,8 | 28 | 25,4 | 19 | 13,5 | 0,4 | 1,2 | 15 | 0,09 | 28 | 86 | 5 - 35 | 14 |
| DG 16 PW | 16 | 19,3 | 32 | 28,5 | 21 | 15 | 0,4 | 1,5 | 15 | 0,1 | 35 | 107 | 5 - 35 | 16 |
| DG 18 PW | 18 | 21,8 | 35 | 31,7 | 23 | 16,5 | 0,4 | 1,5 | 15 | 0,125 | 47 | 131 | 5 - 35 | 18 |
| DG 20 PW | 20 | 24,3 | 40 | 34,9 | 25 | 18 | 0,4 | 1,5 | 15 | 0,18 | 51 | 157 | 5 - 35 | 20 |
| DG 22 PW | 22 | 25,8 | 42 | 38,1 | 28 | 20 | 0,4 | 2 | 15 | 0,21 | 62 | 191 | 6 - 44 | 22 |
| DG 25 PW | 25 | 29,5 | 47 | 42,8 | 31 | 22 | 0,5 | 2 | 15 | 0,295 | 77 | 236 | 6 - 44 | 25 |
| DG 30 PW | 30 | 34,8 | 55 | 50,8 | 37 | 25 | 0,5 | 2 | 15 | 0,425 | 103 | 318 | 6 - 44 | 30 |
| DG 35 PW* | 35 | 37,7* | 62 | 57,1 | 43 | 28,00* | 0,5 | 2 | 16 | 0,5 | 130 | 400 | 8 - 58 | 35 |
| DG 40 PW* | 40 | 45,2 | 75 | 66,6 | 49 | 33,00* | 0,5 | 2 | 17 | 0,9 | 179 | 550 | 8 - 58 | 40 |
| DG 50 PW* | 50 | 56,6 | 90 | 82,5 | 60 | 45 | 0,5 | 2 | 12 | 1,64 | 302 | 928 | 10 - 75 | 50 |

* **Auf Anfrage** | on request