

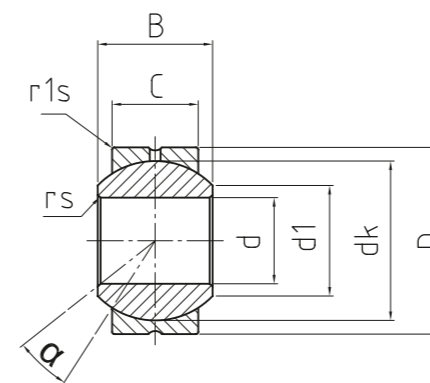
RADIAL-GELENKLAGER
Gleitpaarung Stahl / Lager-
messing, Maßreihe K, Anschluss-
maße nach DIN ISO 12240-1

RADIAL-SPHERICAL-PLAIN
 BEARINGS
 Sliding combination steel / bearing
 brass, series K, according to DIN
 ISO 12240-1

→ **Sonderanfertigungen auf Anfrage**
 → Custom made products on request

Außenring:
 Lagermessing mit Schmiernut und -bohrung
Gelenkkugel:
 Wälzlagerstahl gehärtet, geschliffen, poliert,
 Lauffläche hartverchromt
Wartung:
 Wartungspflichtig. Im Anlieferzustand geölt.
 Erstschrmerung durch Anwender
Toleranzen:
 Seite 050 – 057

Outer ring:
 Bearing brass with oil groove and drill holes
Joint ball:
 Ball bearing steel, hardened, ground, pol-
 ished and hard chromium plated
Maintenance:
 Maintenance required, oiled on delivery, initial
 lubrication by the user
Tolerances:
 Page 050 – 057



DG_{-PB}

Radial-Gelenklager
 Radial-spherical-plain
 bearings

BASIC Line |

Bestellnummer Order number	Abmessungen Measurements [mm]						Kantenabstände Chamfer dimension		Kippwinkel Tilt angle	Gewicht Weight	Tragzahlen Basic load rating		Radiale Lagerluft Radial clearance	d
	d	d1	D	dk	B	C	rs	r1s	α [°]		dyn C [kN]	stat Co [kN]	CN [µm]	
DG 05 PB	5	7,7	13	11,1	8	6	0,3	1,2	13	0,007	6,4	15	20 - 60	5
DG 06 PB	6	8,9	16	12,7	9	6,75	0,3	1,2	13	0,01	8,3	19	20 - 60	6
DG 08 PB	8	10,3	19	15,8	12	9	0,3	1,2	13	0,016	13	31	20 - 60	8
DG 10 PB	10	12,9	22	19	14	10,5	0,3	1,2	13	0,031	19	43	40 - 90	10
DG 12 PB	12	15,4	26	22,2	16	12	0,4	1,2	13	0,065	24	58	40 - 90	12
DG 14 PB	14	16,8	28	25,4	19	13,5	0,4	1,2	15	0,09	31	74	40 - 90	14
DG 16 PB	16	19,3	32	28,5	21	15	0,4	1,5	15	0,1	39	92	50 - 110	16
DG 18 PB	18	21,8	35	31,7	23	16,5	0,4	1,5	15	0,125	48	112	50 - 110	18
DG 20 PB	20	24,3	40	34,9	25	18	0,4	1,5	15	0,18	57	135	50 - 110	20
DG 22 PB	22	25,8	42	38,1	28	20	0,4	2	15	0,21	71	164	60 - 120	22
DG 25 PB	25	29,5	47	42,8	31	22	0,5	2	15	0,295	87	203	60 - 120	25
DG 30 PB	30	34,8	55	50,8	37	25	0,5	2	15	0,425	116	273	60 - 120	30