

HOCHLEISTUNGS-GELENKLAGER
Gleitpaarung Stahl / DURBAL-
Glide (PTFE), Maßreihe K, An-
schlussmaße ähnlich nach DIN
ISO 12240-1

Außenring:
 Stahl mit eingespritzten DURBAL-Glide
 (Polyamid-PTFE-Glasfaser-Compound)

Gelenkkugel:
 Wälzlagerstahl, gehärtet, geschliffen, poliert,
 Lauffläche hartverchromt

Wartung:
 Wartungsfrei

Toleranzen:
 Seite 050 – 057

Outer Ring:
 Steel with injected DURBAL-Glide (Polyamid-
 PTFE-fibreglass-Compound)

Joint ball:
 Ball bearing steel, hardened, ground,
 polished and hard chromium plated

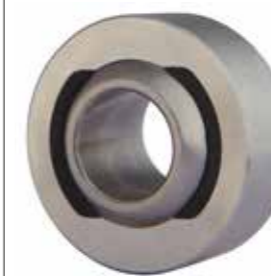
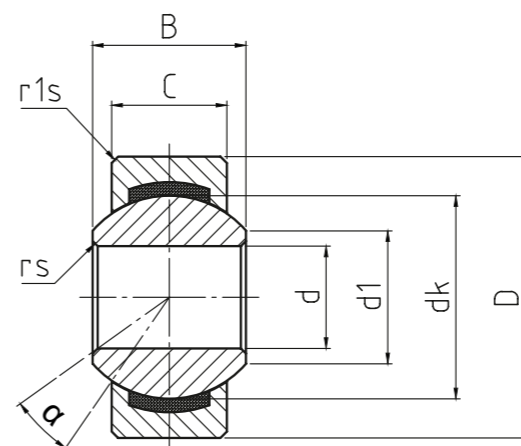
Maintenance:
 Maintenance free

Tolerances:
 Page 050 – 057

HEAVY-DUTY SPHERICAL-PLAIN
 BEARINGS

Sliding combination steel /
 DURBAL-Glide (PTFE), series K,
 similar to DIN ISO 12240-1

- Sonderanfertigungen auf Anfrage
- Custom made products on request



GLKS

Hochleistungs-Gelenklager
 Heavy-duty spherical-plain
 bearings

CLASSIC Line X

| Bestellnummer Order number | Abmessungen Measurements (mm) | | | | | | | Kantenabstände Chamfer dimensions | | Kippwinkel Tilt angle | Gewicht Weight | Tragzahlen Basic load rating | | Radiale Lagerluft Radial clearance | d |
|-------------------------------|----------------------------------|----|----|------|------|-------|-----|--------------------------------------|------------|--------------------------|-------------------|---------------------------------|--------|---------------------------------------|---|
| | d | D | B | C | d1 | dk | rs | r1s | dyn C (kN) | | | stat Co (kN) | | | |
| GLKS 06 - 20 - 500 | 6 | 18 | 9 | 6,75 | 8,9 | 12,7 | 0,4 | 0,3 | 13 | 0,120 | 4,6 | 11,7 | 0 - 10 | 6 | |
| GLKS 08 - 20 - 500 | 8 | 22 | 12 | 9 | 10,3 | 15,87 | 0,4 | 0,5 | 14,5 | 0,020 | 7 | 21,5 | 0 - 10 | 8 | |
| GLKS 10 - 20 - 500 | 10 | 26 | 14 | 10,5 | 12,9 | 19,05 | 0,4 | 0,5 | 13,5 | 0,036 | 10,4 | 24,9 | 0 - 10 | 10 | |
| GLKS 12 - 20 - 500 | 12 | 30 | 16 | 12 | 15,4 | 22,22 | 0,4 | 0,5 | 13 | 0,08 | 12,4 | 36,1 | 0 - 10 | 12 | |
| GLKS 14 - 20 - 500 | 14 | 34 | 19 | 13,5 | 16,8 | 25,4 | 0,4 | 0,5 | 16 | 0,11 | 15,4 | 45,4 | 0 - 10 | 14 | |
| GLKS 16 - 20 - 500 | 16 | 38 | 21 | 15 | 19,3 | 28,57 | 0,4 | 0,5 | 15,5 | 0,130 | 22,4 | 56,6 | 0 - 10 | 16 | |
| GLKS 18 - 20 - 500 | 18 | 42 | 23 | 16,5 | 21,8 | 31,75 | 0,4 | 0,5 | 15 | 0,17 | 26,3 | 69,7 | 0 - 10 | 18 | |
| GLKS 20 - 20 - 500 | 20 | 46 | 25 | 18 | 24,3 | 34,92 | 0,4 | 0,5 | 14,5 | 0,23 | 30,8 | 82,2 | 0 - 10 | 20 | |
| GLKS 22 - 20 - 500 | 22 | 50 | 28 | 20 | 25,8 | 38,1 | 0,4 | 0,6 | 15,5 | 0,28 | 38,2 | 95,6 | 0 - 10 | 22 | |
| GLKS 25 - 20 - 500 | 25 | 56 | 31 | 22 | 29,5 | 42,85 | 0,4 | 0,6 | 15 | 0,39 | 45,4 | 118,6 | 0 - 10 | 25 | |
| GLKS 30 - 20 - 500 | 30 | 66 | 37 | 25 | 34,8 | 50,8 | 0,4 | 0,6 | 17 | 0,61 | 55 | 145,6 | 0 - 10 | 30 | |