

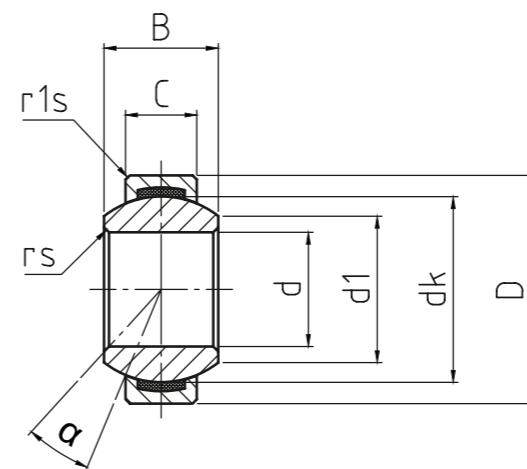
**HOCHLEISTUNGS-GELENKLAGER**  
**Gleitpaarung Stahl / DURBAL-**  
**Glide (PTFE), Maßreihe E, An-**  
**schlussmaße nach DIN ISO**  
**12240-1**

**Außenring:**  
 Stahl mit eingespritzten DURBAL-Glide  
 (Polyamid-PTFE-Glasfaser-Compound)  
**Gelenkkugel:**  
 Wälzlagerstahl, gehärtet, geschliffen, poliert,  
 Lauffläche hartverchromt  
**Wartung:**  
 Wartungsfrei  
**Toleranzen:**  
 Seite 050 – 057

**Outer Ring:**  
 Steel with injected DURBAL-Glide (Polyamid-  
 PTFE-fibreglass-Compound)  
**Joint ball:**  
 Ball bearing steel, hardened, ground,  
 polished and hard chromium plated  
**Maintenance:**  
 Maintenance free  
**Tolerances:**  
 Page 050 – 057

HEAVY-DUTY SPHERICAL PLAIN  
 BEARINGS  
 Sliding combination steel /  
 DURBAL-Glide (PTFE), series E,  
 according to DIN ISO 12240-1

→ **Sonderanfertigungen auf Anfrage**  
 → Custom made products on request



**GLE**

**Hochleistungs-Gelenklager**  
 Heavy-duty spherical-plain  
 bearings

CLASSIC Line | X

Bestellnummer Order number	Abmessungen Measurements (mm)						Kantenabstände Chamfer dimensions		Kippwinkel Tilt angle	Gewicht Weight	Tragzahlen Basic load rating		Radiale Lagerluft Radial clearance	d
	d	D	B	C	d1	dk	rs	r1s			dyn C (kN)	stat Co (kN)		
<b>GLE 06 - 20 - 500</b>	<b>6</b>	14	6	4	8	10	0,3	0,3	13	0,002	2,5	6,4	0 - 10	<b>6</b>
<b>GLE 08 - 20 - 500</b>	<b>8</b>	16	8	5	10	13	0,3	0,3	15	0,007	4,2	11	0 - 10	<b>8</b>
<b>GLE 10 - 20 - 500</b>	<b>10</b>	19	9	6	13	16	0,3	0,3	12	0,010	6,4	16,8	0 - 10	<b>10</b>
<b>GLE 12 - 20 - 500</b>	<b>12</b>	22	10	7	15	18	0,3	0,3	10,5	0,015	9,2	23	0 - 10	<b>12</b>
<b>GLE 15 - 20 - 500</b>	<b>15</b>	26	12	9	18	22	0,3	0,3	8,5	0,240	13,4	39,6	0 - 10	<b>15</b>
<b>GLE 17 - 20 - 500</b>	<b>17</b>	30	14	10	20	25	0,3	0,3	10	0,038	19,2	54,1	0 - 10	<b>17</b>
<b>GLE 20 - 20 - 500</b>	<b>20</b>	35	16	12	24	29	0,3	0,3	9	0,062	25,2	76,7	0 - 10	<b>20</b>
<b>GLE 25 - 20 - 500</b>	<b>25</b>	42	20	16	29	35,5	0,6	0,6	7,5	0,110	42,4	119,1	0 - 10	<b>25</b>
<b>GLE 30 - 20 - 500</b>	<b>30</b>	47	22	18	34	40,7	0,6	0,6	6	0,145	54	141,8	0 - 10	<b>30</b>
<b>GLE 35 - 20 - 500</b>	<b>35</b>	55	25	20	39	47	0,6	1	6,5	0,233	70,4	180,8	0 - 10	<b>35</b>
<b>GLE 40 - 20 - 500</b>	<b>40</b>	62	28	22	45	53	0,6	1	7	0,295	86	222,6	0 - 10	<b>40</b>
<b>GLE 45 - 20 - 500</b>	<b>45</b>	68	32	25	50	60	0,6	1	7,5	0,425	107	276,2	0 - 10	<b>45</b>
<b>GLE 50 - 20 - 500</b>	<b>50</b>	75	35	28	55	66	0,6	1	6,5	0,520	132	339,2	0 - 10	<b>50</b>
<b>GLE 60 - 20 - 500</b>	<b>60</b>	90	44	36	66	80	1	1	6,5	0,820	208	532,1	0 - 10	<b>60</b>
<b>GLE 70 - 20 - 500</b>	<b>70</b>	105	49	40	77	92	1	1	6	1,450	265	675	0 - 10	<b>70</b>