

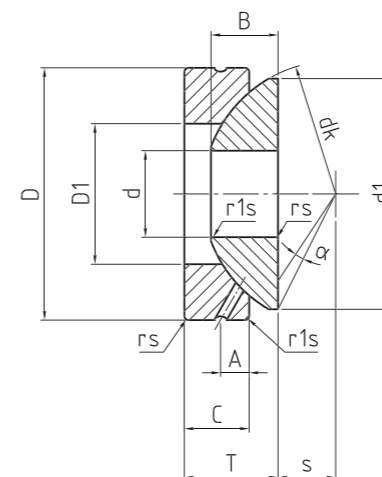
AXIAL-GELENKLAGER
Gleitpaarung Stahl / Stahl,
Anschlussmaße nach DIN ISO
12240-3

AXIAL-SPHERICAL-PLAIN
 BEARINGS
 Sliding combination steel / steel,
 according to DIN ISO 12240-3

- **Sonderanfertigungen auf Anfrage**
- Custom made products on request

Außenring:
 Wälzagerstahl, gehärtet, geschliffen,
 phosphatiert, mit Schmiernut und -bohrung
Gelenkkugel:
 Wälzagerstahl gehärtet, geschliffen,
 phosphatiert
Wartung:
 Wartungspflichtig - Im Anlieferzustand geölt -
 Erstschmierung durch Anwender
Toleranzen:
 Seite 050 - 057

Outer ring:
 Ball bearing steel, hardened, ground,
 phosphated, with oil groove and drill holes
Joint ball:
 Ball bearing steel, hardened, ground,
 phosphated
Maintenance:
 Maintenance required, oiled on delivery,
 initial lubrication by the user
Tolerances:
 Page 050 - 057



DGE_AX

Axial-Gelenklager
 Axial-spherical-plain
 bearings

BASIC Line |

Bestellnummer Order number	Abmessungen Measurements [mm]											Kantenabstände Chamfer dimension		Kippwinkel Tilt angle	Gewicht Weight	Tragzahlen Basic load rating		d
	Typ Type	d	d1	dk	D	D1	A	B	C	s	T	rs	r1s	α [°]	[kg]	dyn C [kN]	stat Co [kN]	
DGE 10 AX*	10	27,5	32	30	16,5	3	7,9	6	7	9,5	0,6	0,2	10	0,04	24	120	10	
DGE 12 AX*	12	32	37	35	19,5	5	9,3	9	8	13	0,6	0,2	9	0,07	32,5	163	12	
DGE 15 AX*	15	38,9	45	42	24	6	10,7	11	10	15	0,6	0,2	7	0,12	52	260	15	
DGE 17 AX	17	43,4	50	47	28	6,5	11,5	11,5	11	16	0,6	0,15	6	0,16	58,5	300	17	
DGE 20 AX	20	50	60	55	33,5	7	14,3	13	12,5	20	1	0,3	6	0,25	75	375	20	
DGE 25 AX	25	57,5	66	62	34,5	11	16	17	14	22,5	1	0,3	7	0,38	129	640	25	
DGE 30 AX	30	69	80	75	44	11,5	18	19,5	17,5	26	1	0,3	6	0,65	170	850	30	
DGE 35 AX	35	84	98	90	52	12	22	20	22	28	1	0,3	6	1	260	1290	35	
DGE 40 AX	40	98	114	105	59	13	27	22	24,5	32	1	0,3	6	1,6	375	1860	40	
DGE 45 AX	45	112	130	120	68	14	31	25	27,5	36,5	1	0,3	6	2,4	490	2450	45	
DGE 50 AX	50	122,5	140	130	69	22	33,5	32	30	42,5	1	0,3	5	3,3	655	3250	50	
DGE 60 AX	60	140	160	150	86	20,5	37	33	35	45	1	0,3	7	4,5	735	3650	60	
DGE 70 AX	70	149,5	170	160	95	22,5	40	36	35	50	1	0,3	6	5,5	800	4050	70	
DGE 80 AX	80	168	194	180	108	21,5	42	36	42,5	50	1	0,3	6	7	1040	5200	80	
DGE 100 AX	100	195,5	220	210	133	15	50	42	45	59	1,1	1	7	10,5	1200	6000	100	
DGE 120 AX*	120	214	245	230	154	16,5	52	45	52,5	64	1,1	1	8	13	1250	6200	120	
DGE 140 AX*	140	244	272	260	176	23	61	50	52,5	72	1,5	1,5	6	18	1630	8150	140	
DGE 160 AX*	160	272	310	290	199	23	65	52	65	77	1,5	1,5	7	23	1900	9500	160	
DGE 180 AX*	180	300	335	320	224	26	70	60	67,5	86	1,5	1,5	8	31	2120	10600	180	
DGE 200 AX*	200	321	358	340	246	27	74	60	70	87	1,5	1,5	8	34	2360	11800	200	

* Auf Anfrage | on request