

AXIAL-GELENKLAGER
Gleitpaarung Stahl / PTFE,
Anschlussmaße nach DIN ISO
12240-3

AXIAL-SPHERICAL-PLAIN
 BEARINGS
 Sliding combination steel / PTFE,
 according to DIN ISO 12240-3

→ **Sonderanfertigungen auf Anfrage**
 → Custom made products on request

Außenring:

Wälzlagerstahl, gehärtet, geschliffen, mit
 eingeklebtem PTFE - Gewebe

Gelenkkugel:

Wälzlagerstahl gehärtet, geschliffen, poliert,
 Lauffläche hartverchromt

Wartung:

Wartungsfrei

Toleranzen:

Seite 050 - 057

Outer ring:

Ball bearing steel, hardened, ground,
 bonded with PTFE - fabric

Joint ball:

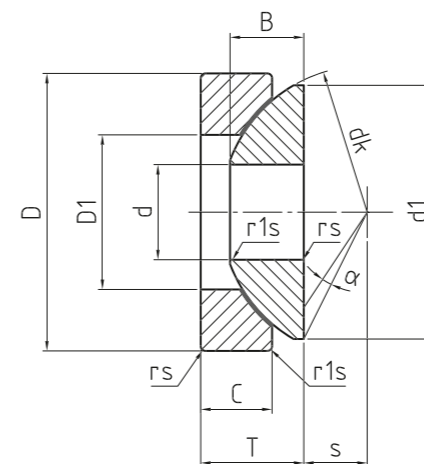
Ball bearing steel, hardened, ground,
 polished and hard chromium plated

Maintenance:

Maintenance free

Tolerances:

Page 050 - 057



DGE-AW

Axial-Gelenklager
 Axial-spherical-plain
 bearings

BASIC Line



Bestellnummer Order number	Abmessungen Measurements [mm]										Kantenabstände Chamfer dimension		Kippwinkel Tilt angle	Gewicht Weight	Tragzahlen Basic load rating		d
	Typ Type	d	d1	dk	D	D1	B	C	s	T	rs	r1s	α [°]	[kg]	dyn C [kN]	stat Co [kN]	
DGE 10 AW	10	27,5	32	30	16,5	7,9	6	7	9,5	0,6	0,2	10	0,04	36	72	10	
DGE 12 AW*	12	32	37	35	19,5	9,3	9	8	13	0,6	0,2	9	0,07	49	98	12	
DGE 15 AW*	15	38,9	45	42	24	10,7	11	10	15	0,6	0,2	7	0,12	78	156	15	
DGE 17 AW	17	43,4	50	47	28	11,5	11,5	11	16	0,6	0,15	6	0,16	88	176	17	
DGE 20 AW	20	50	60	55	33,5	14,3	13	12,5	20	1	0,3	6	0,25	112	224	20	
DGE 25 AW	25	57,5	66	62	34,5	16	17	14	22,5	1	0,3	7	0,38	193	390	25	
DGE 30 AW	30	69	80	75	44	18	19,5	17,5	26	1	0,3	6	0,65	255	510	30	
DGE 35 AW	35	84	98	90	52	22	20	22	28	1	0,3	6	1	390	780	35	
DGE 40 AW	40	98	114	105	59	27	22	24,5	32	1	0,3	6	1,6	560	1120	40	
DGE 45 AW	45	112	130	120	68	31	25	27,5	36,5	1	0,3	6	2,4	735	1460	45	
DGE 50 AW	50	122,5	140	130	69	33,5	32	30	42,5	1	0,3	5	3,3	980	1960	50	
DGE 60 AW	60	140	160	150	86	37	33	35	45	1	0,3	7	4,5	1100	2200	60	
DGE 70 AW	70	149,5	170	160	95	40	36	35	50	1	0,3	6	5,5	1200	2400	70	
DGE 80 AW	80	168	194	180	108	42	36	42,5	50	1	0,3	6	7	1560	3100	80	
DGE 100 AW	100	195,5	220	210	133	50	42	45	59	1,1	1	7	10,5	1800	3600	100	
DGE 120 AW*	120	214	245	230	154	52	45	52,5	64	1,1	1	8	13	1860	3750	120	
DGE 140 AW*	140	244	272	260	176	61	50	52,5	72	1,5	1,5	6	18	2450	4900	140	
DGE 160 AW*	160	272	310	290	199	65	52	65	77	1,5	1,5	7	23	2850	5700	160	
DGE 180 AW*	180	300	335	320	224	70	60	67,5	86	1,5	1,5	8	31	3200	6400	180	
DGE 200 AW*	200	321	358	340	246	74	60	70	87	1,5	1,5	8	34	3550	7100	200	
DGE 220 AW*	220	350	388	370	265	82	67	75	97	1,5	1,5	7	44,5	4400	8800	220	
DGE 240 AW*	240	382	420	400	294	87	73	77,5	103	1,5	1,5	6	55	5200	10400	240	
DGE 260 AW*	260	409	449	430	317	95	80	82,5	115	1,5	1,5	7	69	5400	10800	260	
DGE 280 AW*	280	445	480	460	337	100	85	80	110	3	3	4	82	8500	17000	280	
DGE 300 AW*	300	460	490	480	356	100	90	80	110	3	3	3,5	87	8650	17300	300	
DGE 320 AW*	320	500	540	520	380	105	91	95	116	4	4	4	109	10600	21200	320	
DGE 340 AW*	340	510	550	540	380	105	91	95	116	4	4	4	114	11800	23600	340	
DGE 360 AW*	360	535	575	560	400	115	95	95	125	4	4	4	129	12700	25500	360	

* Auf Anfrage | on request